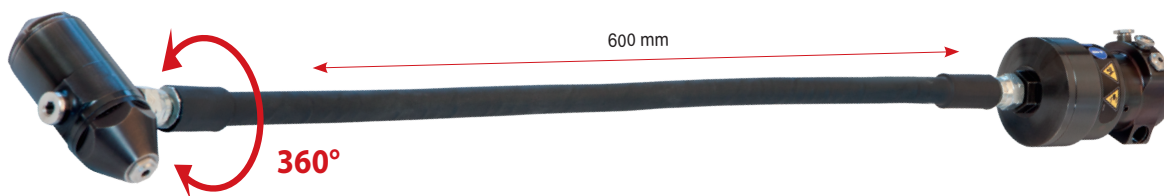


盲铆钉适配器与GYSPRESS 铆钉枪适配。其铆接力为24kN。
可放置直径在4.0-7.8mm之间的铝制盲铆钉和直径在4.0-6.4mm之间的钢制盲铆钉。



产品优点

- 360° 旋转：可绕铆钉枪轴360° 旋转。
- 90° 灵活转动：适配器前部可进入困难区域。
- 功能多样：不同直径的铆螺母提升多样功能。
- 坚固耐用：钢制结构。

装配容量

盲铆钉
铝：Ø 4.0 - 7.8 mm
钢：Ø 4.0 - 6.4 mm

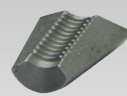
封闭铆钉

兼容性

此适配器适用于所有GYS铆接机。：

GYSPRESS | PUSH-PULL | CONTROL

+ 配件 (内含)



卡爪
3个
réf. 058446



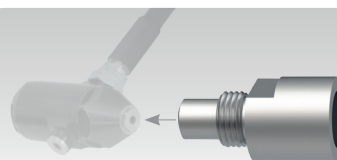
铆螺母

Ø 3.2 ref. 059221
Ø 3.6 ref. 059238
Ø 4.0 ref. 059245
Ø 4.5 ref. 059252

将铆螺母存放在适配器上



+ 选项



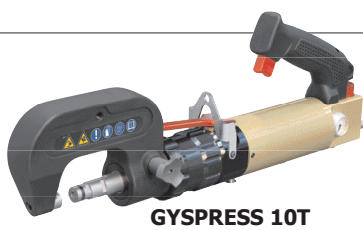
铆钉抽气嘴
用于20和24 kN适配器

ref. 064683

+ GYSPRESS



GYSPRESS 8T PUSH-PULL
058446



GYSPRESS 10T
063303



GYSPRESS 10T PUSH-PULL
063853

| 最大压力 | | mm/kg |
|-----------------|-----------------|---------------------|
| GYSPRESS 10T | GYSPRESS 8T | |
| 24 kN 7 bars | 20 kN 8 bars | 65 x 65 x 760 / 2.2 |