






Kalibrerings bæretaske CALIWELD GCU 1.0 kan kontrollere driften af alle typer svejsemaskiner (MIG/MAG, TIG, MMA). Det er vigtigt for overholdelse af EN 50504/EN 60974-14-standarden og for udførelse af PQR (Procedures kvalifikationscertifikat) og WPS (Specifikation af svejseprocedure). Den omfattende software kan gemme og indlæse alle svejseindstillinger.

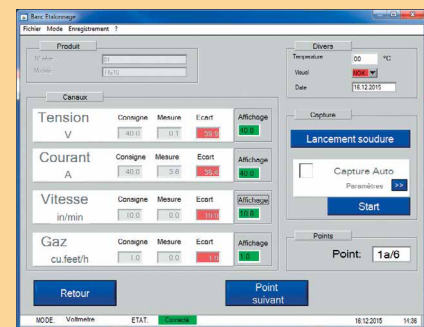
## BÆRETASKE INDHOLD

### UDSTYR AFHÆNGIG AF DRIFTSTILSTANDEN OG SVEJSEPROCESSEN

VALGT SVEJSEPROCES	PROCEDUREN UDFØRT	
	Basis	Kalibrering eller PQR/WPS
MIG		 Ekstraudstyr
TIG		 Ekstraudstyr
MMA		



Inkluderet software  
6 sprog (FR/EN/DE/ES/IT/HU)



## EKSTRAUDSTYR

Ref. 060517: MIG/MAG WIREHASTIGHED SENSOR CALIWELD SWM1

Sensoren måler wirehastigheden mellem wirespolen og wireføderen.

Ref. 060524: MÅLEKABEL FOR MIG/MAG-KALIBRERING 2M CALIWELDECM1 - EURO/GCU1.0

Ref. 060647: 2 TILSLUTNINGSKABLER 2m CALIWELD BELASTNING 3% MED BÆRETASKE

Ref. 060418: RESISTIV BELASTNING - 320A ved 100% (MIG)

Ref. 060425: RESISTIV BELASTNING - 550A ved 50% (MIG)

## SPECIFIKATIONER



Bæretasken har fleksibel spænding (FV) og kan håndtere strømforsyningsspænding fra 85 til 265V.



Tasken er stød- og vejrbestandig (IP67).

## PAKKER CALIWELD

Ref. 060630 KALIBRERINGSSÆT CALIWELD (060456 + 060425 + 060647 + 060524)

Ref. 060654 CALIWELD KALIBRERINGSPAKKE (060456 + 060524)

Ref. 060661 CALIWELD SPORINGSPAKKE (060456 + 060517)

### Tekniske specifikationer

Levering	Målingstype	Tekniske specifikationer			Dimensioner		
		Spænding (U)	Intensitet (I)	Wirehastighed ⚙	Al gas	↕	⚖
230V - 1 ph	Måleområde	True-RMS-måler / Gennemsnitlig resp. / Øjeblikkeligt målesystem 1 - 120V(+, 0,5%)	True-RMS-måler / Gennemsnitlig resp. / Øjeblikkeligt målesystem 1 - 500 A(+, 0,5%)	1 - 30 m/min (+, 1%)	1 - 30 l/min(+, 5%)	21 x 43 x 57 cm	12 kg

Internet-links  
(klikbare):



pdf brugsanvisning

YouTube

video - demonstration