

Modular aufgebautes Nietgerät mit Druckregelung zur Applikation (und Entfernung) diverser in der Karosseriereparatur zu verarbeitenden und freigegebenen Niettypen:

- Stanzniete «Punch Rivets»
 - Fließformniete «Flow Form»
- in Stahl und Aluminium**

PRÄZISE REGELUNG

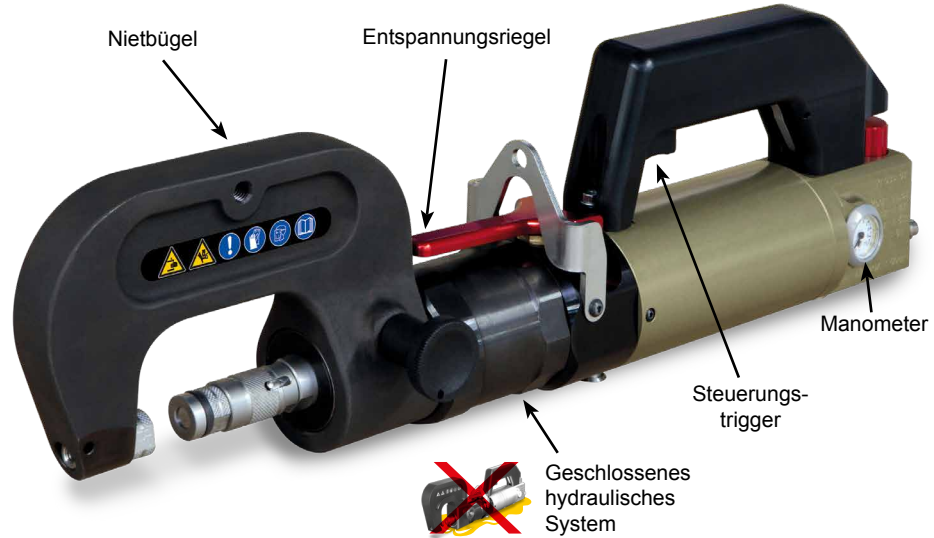
Das GYPRESS 8T ist durch austauschbare Matrizen, Bügel und Zubehör an verschiedenste Aufgaben anpassbar. **Pressdruck** und **Werkzeuggeschwindigkeit** können zur Präzisierung der Nietvorgänge individuell eingeregelt werden.



Geschwindigkeitssteuerung



Druckregelung von 0 > 8 bar



ERGONOMISCH UND EFFIZIENT

- Druckregelung mit integriertem Manometer bis **max. 8 to.**
- **Schneller und einfacher Wechsel der Bügel** durch spezielles Verschluss-System.
- Axiale **360°-Drehung** der Nietbügel.
- **Nietbügel-Auswahl** für einfachen Zugang zu verschiedenen Reparaturpositionen.
- **Ergonomischer Handgriff** mit „1-Finger-Bedienung“.
- **Magnetische Matrizen** zur einfachen Applikation der Niete.

Lieferumfang:

- 2 Matrizenschlüssel
- 1 Tragegurt
- 1 HR1S-Arm
- 1 Zusatzgriff für Arm
- 1 Box Stanzniete

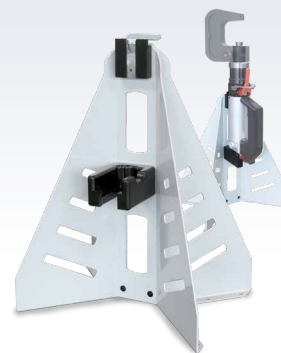
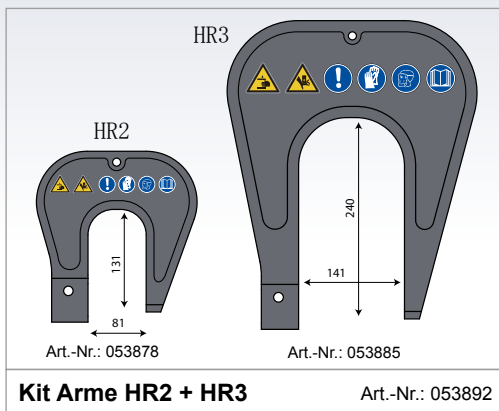


1 Matrizen-Kit Standard für die Applikation und Entfernung von Nieten
+ Stempel:
- Stanzniete (Ø 3,3 und 5,3 mm)
- Fließformniete (Ø 5,6 mm)

ZUBEHÖR



Arm HR1S



Ablageständer
Art.-Nr.: 054158



Fahrwagen GYPRESS 8T
Art.-Nr.: 054233

		HR1S 	HR2 	HR3 	Zykluszeit	AIR BAR
58 x 48 x 15 cm	3,320 kg	1,870 kg	4 kg	9 kg	4 sec	normal 8 maxi 10