

WS-4L erillinen vesijäähdytteinen langansyöttölaite on yhteensopiva MAGYS 500 WS:n kanssa. hitsauskone.

SYNERGINEN

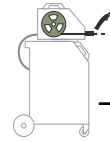
- **Synerginen toiminto:** Langan nopeusasetusta ohjataan langansyöttölaitteesta.

TEOLLISUUS

- Voidaan varustaa vesijäähdytteisillä taskulampuilla optimaalisen tuottavuuden saavuttamiseksi.
- Sen kestävä rakenne takaa pitkän käyttöiän.
- Sen nelivetojärjestelmä yhdistettynä 75 W:n moottoriin varmistaa tehokkaan langansyötön kaikentyyppisillä langoilla.

MOBIILI

- Mukana langansyöttötuella kiinnitettäväksi hitsausgeneraattoriin. Langansyöttölaite voidaan sijoittaa langansyöttölaitteen tuelle tai siirtää maahan lisävarusteena saatavan langansyöttövaunun avulla.
- Vesijäähdytteiset Interliitântäkaapelit 1,6 metristä 20 metriin.
- Nostavat silmät.



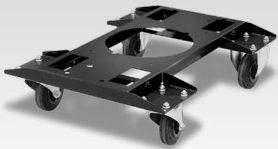
WS-4L langansyöttölaite
viite. 033573

Katso tekninen tiedote :
MAGYS 500 WS - viite. 032200

PAKKAUSTYYPPI: viite. 032330 (ei säädintä)

	+		+		+		+	
MAGYS 500 WS viite. 032200		WS-4L langansyöttölaite viite. 033573		Yhteyskaapelit 10 m - 70 mm ² viite. 033658		Maadoituskaapeli 4m - Ø 70 mm ² viite. 043831		Teräs / ruostumaton teräs 500A - 4m (VESI) viite. 041004

VAIHTOEHDOT



Kärky WS langansyöttölaitteeseen
040977



Säädin 30L/min
 041622
 041219
 041646



Napaisuuden vaihtokaapeli
033689

Yhteyskaapelit

L.	VESI	
1,6 m	70 mm ²	033696
5 m	70 mm ²	033641
10 m	70 mm ²	033658
10 m	95 mm ²	034877
15 m	95 mm ²	034884
20 m	95 mm ²	034891

U ₁		I ₁		Ømm		Ømm		Electronic Control	équipé d'origine / original equipment / originalausstattung / equipamiento de fabrica	EN60974-5 (40 °C)	IP	cm/kg
U ₁	I ₁	GAS	NO GAS	200	300	200	300					
24V	4A	0,6 - 1.6	0,9 - 2.4	✓	✓	4	75W	1.0 - 1.2	410A @ 60 % 320A @ 100 %	23S	25x59x56 / 17	