








La valise d'étalonnage CALIWELD GCU 1.0 permet la vérification et la validation des générateurs de soudure de tous types (MIG/MAG, TIG, MMA). Elle est indispensable pour respecter la norme EN 50504 et pour la réalisation des Q-MOS et D-MOS. Le logiciel très complet, permet d'enregistrer et de restituer tous les paramètres de la soudure.

### CONTENU VALISE

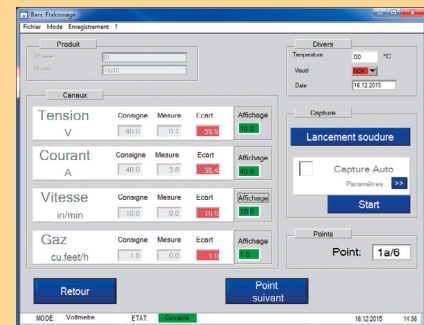
#### MATÉRIEL SELON L'OPÉRATION ET LE PROCÉDÉ DE SOUDAGE

PROCÉDÉ CHOISI	Base	OPÉRATION EFFECTUÉE	
		Étalonnage	ou DMOS/QMOS
MIG		 Option	 Option
TIG			
MMA		Base uniquement	Base uniquement



Câble USB inclus

Logiciel inclus  
4 langues (FR / EN / DE / ES)



### OPTIONS

Réf. 060517 : SONDE DE MESURE VITESSE FIL CALIWELD SWM1

La sonde de vitesse permet la mesure de la vitesse fil entre la bobine et le moteur dévidoir.

Réf. 060524 : CABLE DE MESURE 2m CALIWELD ECM1 - CONNEXION EURO / GCU1.0

Réf. 060647 : 2 CABLES DE LIAISON 2m CHARGE CALIWELD 3% AVEC VALISE

Réf 060418 : CHARGE RESISTIVE CALIWELD LOAD 320A-100%

Réf. 060425 : CHARGE RESISTIVE CALIWELD LOAD 550A-3%

### CARACTÉRISTIQUES



La valise dispose de la technologie Flexible Voltage (FV) et autorise une tension d'alimentation de 85 à 265 V.



La valise résiste aux chocs et aux environnements extérieurs (IP67).

### PACKS CALIWELD

Réf. 060630 PACK COMPLET ETALONNAGE CALIWELD (060456 + 060425 + 060647 + 060524)

Réf. 060654 PACK ETALONNAGE CALIWELD (060456 + 060524)

Réf. 060661 PACK TRACKING CALIWELD (060456 + 060517)

Liens cliquables :

notice en version pdf

YouTube

vidéo - mise en situation

	Caractéristiques techniques						Dimensions	
	Alimentation	Type de mesure	Tension (U)	Intensité (I)	Vitesse fil	All gas	H	P
		Plage de mesure	TRMS / Moy / Instant	TRMS / Moy / Instant				
	230 V - 1 ph		1 - 120 V (± 0.5%)	1 - 500 A (± 0.5%)	1 - 30 m/min (± 1%)	1 - 30 L/min (± 5%)	21 x 43 x 57 cm	12 kg