

**MIKROPROCESSZOROS VEZÉRLÉSŰ INVERTERES HEGESZTŐGÉP DIGITÁLIS BILLENTYŰZETTEL ÉS KIJELZŐVEL SOKRÉTŰ ESZKÖZ, MÉG AZ INTENZÍV ALKALMAZÁSHOZ IS EGYSZERŰEN 16A-230V-OS ÁRAMFORRÁSRÓL VESZI FEL AZ ÁRAMOT**

## MMA FUNKCIÓ

Nagy könnyedséggel hegeszt minden elektródát : rutilos, bázikus, acélhoz, öntött vashoz, ötvözött acélokhoz, alumínium, cellulóz (Ø1.6 - 5 mm) . A következő funkciók segítségével élvezi:

- ✓ **Anti-Sticking** - Letapadásgátlás
- ✓ **Szabályozható Hot Start** : Megkönnyíti a gyújtást minden fém esetében (Gyenge Hot start, vékony fémlapokhoz – Erős Hot start, a nehezen hegeszthető fémekhez - szennyezett vagy eloxidálódott munkadarabokhoz)
- ✓ **Szabályozható Arc force** : Egyszeri többletárammal jobb beolvadást biztosít és a letapadás veszélyét csökkenti.

## TIG LIFT FUNKCIÓ

A szelepes, AWI hegesztőpisztolyoknak köszönhetően (opcionális tartozék), tökéletes hegesztési varrat készíthető ezzel a berendezéssel.

- ✓ **- Tig Lift gyújtás :**  
A gyújtás egy egyszerű érintéssel történik, aminek köszönhetően a volfrám nem válik le és nem kerül be nagy mennyiségben a munkadarab fémébe, valamint elkerüli a rádiófrekvenciás, elektromos zavart.
- ✓ **- Automata ivkioltás:**  
Ez az innovatív funkció lehetővé tesz szép minőségű, kráter mentes varratlezárást. Az időtartam szabályozható, az ivkioltás bekapcsolása a hegesztés befejeztével a hegesztőpisztoly egyszerű mozgásával történik.



Tartozékok:

- Testkábel (3m / Ø25mm<sup>2</sup>)
- Elektródafogós munkakábel (3m/Ø 25mm<sup>2</sup>)

## OPCIÓS TARTOZÉK (ref 044401):

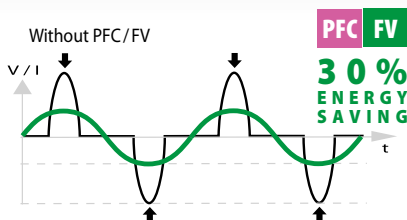
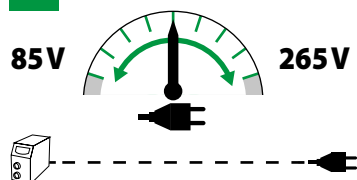
- AWI HEGESZTŐPISZTOLY
- Hosszú munkakábel 4 m
- Csatlakozó dugó 35/50 mm<sup>2</sup>



## HIGH-TECH ÁRAMELLÁTÁS

Ez a berendezés extrém használatot is jól bír (megfelelő építési területhez hosszabítóval, generátorról való működéshez) két áramfelhasználási technológiát magába foglalva.

**PFC POWER FACTOR CORRECTION**  
**FV FLEXIBLE VOLTAGE**



A legkorszerűbb PROGYS 200E rendelkezik PFC funkcióval (áramerősség korrigáló), ami rugalmasan használhatóvá teszi széles feszültség intervallumban: FLEXIBLE VOLTAGE (85-265V).

Ennek a technológiának köszönhetően, intenzív használat mellett is vagy építési területhez használt hosszabítóval (100m) csatlakoztatva, 230V-16A-es vagy 110V-32A-es egyszerű áramforrásról üzemeltethető.

50/60hz	-AM-	I <sub>2</sub>		1h						EN60974-1 (40°C)		U <sub>0</sub>	cm/kg	Protected & compatible POWER GENERATOR (+/- 15%)
		TIG	MMA	Ø 1.6	Ø 2	Ø 2.5	Ø 3.2	Ø 4	Ø 5	I <sub>A</sub> (60%)	X% (I <sub>2</sub> max)			
230 V 1~	16 A	5 - 200 A	10 - 200 A	62	50	47	45	38	30	135 A	25%	108 V 35/50	16x36x27 / 7.5	7 kW 8.75 kVA
110 V 1~	32 A	5 - 140 A	10 - 120 A							90 A	40%			