

Il trainafilo separato WS-4L, con raffreddamento a liquido, è compatibile con il generatore MAGYS 500 WS.

## SINERGICO

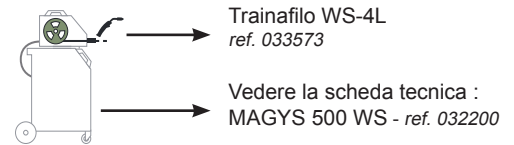
■ **Funzione sinergica** : Il parametro dell'avanzamento del filo è comandato dal trainafilo in tutta semplicità.

## INDUSTRIALE

- È compatibile con le torce con raffreddamento a liquido **per una produttività ottimale.**
- La sua struttura **meccanica rinforzata** gli conferisce una grande longevità.
- Il suo **trainafilo da 75W a 4 rulli motorizzati** assicura un'uscita costante di qualità del filo qualunque sia il tipo di filo utilizzato.

## MOBILE

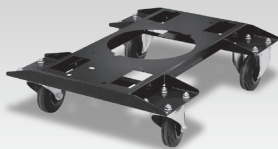
- **Fornito con la sua torretta** che si fissa al generatore. Il trainafilo può appoggiarsi alla torretta o posarsi al suolo usando l'opzione carrello per trainafilo.
- Fasci cavi di collegamento da 1,6m a 20m con raffreddamento a liquido.
- **Supporti per imbracatura.**



### PACK TYPE : ref. 032330 (senza mano)

	+		+		+		+	
<b>MAGYS 500 WS</b> ref. 032200		<b>Trainafilo WS-4L</b> ref. 033573		<b>Fasci cavi di collegamento</b> 10m - 70 mm <sup>2</sup> ref. 033658		<b>Cavo di massa</b> 4m - Ø 70 mm <sup>2</sup> ref. 043831		<b>Acciaio / Inox</b> 500A - 4m (LIQUIDE) ref. 041004

## OPZIONI



**Carrello per trainafilo WS**  
040977



**Manometro 30L/min**  
 🇫🇷 041622  
 🇩🇪 041219  
 🇬🇧 041646



**Cavo di inversione della polarità**  
033689

### Fasci cavi di collegamento

L.	Liquid cooled	
1,6m	70 mm <sup>2</sup>	033696
5m	70 mm <sup>2</sup>	033641
10m	70 mm <sup>2</sup>	033658
10m	95 mm <sup>2</sup>	034877
15m	95 mm <sup>2</sup>	034884
20m	95 mm <sup>2</sup>	034891

U <sub>1</sub>		I <sub>1</sub>		Ømm		Ømm		Electronic Control	équipé d'origine / original equipment / originalausstattung / equipamiento de fabrica	EN60974-5 (40°C)	IP	cm/kg
		GAS	NO GAS	200	300							
24V	4A	0.6 - 1.6	0.9 - 2.4	✓	✓	75W	1.0 - 1.2	410A @ 60% 320A @ 100%	23S	25x59x56 / 17		