

Elettrodo rutilo universale specialmente studiato per la saldatura in tutte le posizioni, compresa la verticale discendente. Presenta una grande facilità d'innescò e un'eccellente estetica del cordone. E' raccomandato per le costruzioni d'utilizzo generale in acciai non legati e basso legati.

■ Classificazione

EN ISO 2560-A : E 42 0 RC 1 1
AWS A 5.1 : E6013

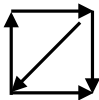
■ Applicazioni

- Costruzioni metalliche,
- Serbatoi,
- Tubature,
- Per fabbri,
- Lavori artigianali.

■ I + dei prodotti

- Innesco e reinnesco facili.
- Salda bene in tutte le posizioni.
- Cordoni piatti leggermente bombati e scorificazione facile.
- Eccellente estetica del cordone.

■ Posizioni e polarità



- Innesco a partire da 40V - Corrente continua.
- **Polarità (-) all'elettrodo.**

■ Proprietà chimiche

C %	Mn %	Si %	P %	S %
0.06	0.50	0.40	0.025	0.025

■ Proprietà meccaniche

Re	Rm	A 5 d	KV 0 °C
440 MPa	540 MPa	24%	50 J

■ Raccomandazioni

Ø elettrodo (mm)	1.6	2.0	2.5	3.2	4.0
spessore (mm)	1,5	1,5 ▶ 3	2,5 ▶ 6	5 ▶ 8	8 ▶ +
corrente di saldatura (A)	30	40 ▶ 70	60 ▶ 100	80 ▶ 130	130 ▶ 170

■ Omologazione

TÜV - DB

Condizionamento



Rif.	Ø (mm)	↔ (mm)	↗ x...	↘ x...	peso (kg)
084315	Ø 1.6	300	17	50	0.16
084414					0.41
084322	Ø 2.0	350	13	50	0.22
084421					0.71
084339	Ø 2.5	350	11	50	0.24
084438					1.00
084346	Ø 3.2	350	9	50	0.30
084445					1.50
084353	Ø 4.0	350	8	50	0.38
084452					2.24



Rif.	Ø (mm)	↔ (mm)	↗ x...	↘ x...	peso (kg)
085114	Ø 1.6	300	210	6	1.65
085121	Ø 2.0	350	155		2.08
085138	Ø 2.5		110		2.11
085145	Ø 3.2		70		2.09
085152	Ø 4.0		47		2.21



Rif.	Ø (mm)	↔ (mm)	↗ x...	↘ x...	peso (kg)
085022	Ø 2.0	350	355	3	4.82
085039	Ø 2.5		230	3	4.46
085046	Ø 3.2		165	3	4.85
085053	Ø 4.0		110	3	5.39



Rif.	Ø (mm)	↔ (mm)	↗ x...	↘ x...	peso (kg)
081598	Ø 2.5	350	75	-	-
081604	Ø 3.2				57



Rif.	Ø (mm)	↔ (mm)	↗ x...	↘ x...	peso (kg)	
086005	Ø 2.5	350	252	-	4.6	
086012	Ø 3.2				172	5
086029	Ø 4.0				117	5