

**INVERTERINĖ TECHNOLOGIJA, MIKROPROCESORIUMI VALDOMAS SUVIRINIMO ĮRENGINYS SU KLAVIATŪRA IR SKAITMENINIŲ EKRANU. DAUGIAFUNKCINĖ ĮRANGA, VEIKS SU 16A-230V - MAITINIMO ŠALTINIŲ NET IR INTENSIVIAI NAUDOJANT.**

## MMA

Dėl didelio darbo ciklo ir revoliucinės lanko dinamikos juo galima suvirinti bet kokius elektrodus (Ø1,6-5 mm): plieną, nerūdijantį plieną, ketų, rutilį, bazinį plieną, aliuminį ar celiuliozę. Šis gaminys užtikrina stabilų pastovaus intensyvumo lanką ir pasižymi šiomis technologijomis:

- ✓ **Anti-Sticking**
- ✓ **Reguliuojama karšto paleidimo funkcija:** Padeda lengviau sukurti lanką su bet kokio tipo metalu (Low Hot Start: ploniems metalo lakštams - aukštas Hot Start sunkiai suvirinamiems metalams, pavyzdžiui, nešvariems ar oksiduotiems lakštams)
- ✓ **Reguliuojama lanko jėga:** Geresniam įsiskverbimui ir prilipimo prevencijai.

## TIG LIFT

Šis aparatas su TIG degikliu su vožtuvu (pasirinktinai) užtikrina sklandžią suvirinimo liniją.

- ✓ **TIG lizdas:** Lankas sukuriama liečiant metalą volframo elektrodu - išvengiama volframo intarpų ir radijo elektrinių trikdžių.
- ✓ **Automatinis lanko išlaisvinimas:** Ši naujoviška funkcija leidžia operatoriui baigti suvirinimą nesukuriant kraterių. Laikas yra reguliuojamas, o funkcija įjungiama degiklio judesiu.



Komplekte:

- Įžeminimo gnybtas (3m/Ø 25mm<sup>2</sup>)
- Elektrodų laikiklis (3m/Ø 25mm<sup>2</sup>)

**GALIMYBĖ** (nuoroda 044401):  
TIG TORCH  
- Ilgis: 4 m  
- Jungtis 35/50 mm<sup>2</sup>

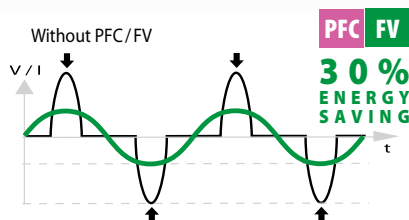
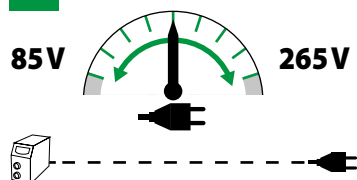


**BINZEL**

## BET KOKIOJE SITUACIJOJE

Šis įrenginys pritaikytas darbui bet kokiaje situacijoje (prailgintuvas darbui vietoje arba darbui su generatoriais), turi 2 technines srovės valdymo funkcijas:

**PFC POWER FACTOR CORRECTION**  
**FV FLEXIBLE VOLTAGE**



PROGYS 200E turi galingą integruotą PFC ir pasižymi lanksčia įtampa (85-265 V).

PROGYS 200E veiks su standartinė 230V-16A / 110V- 32A įtampa, net ir intensyviai naudojant su ilgiais ilginimo laidais (100 m).

50/60hz	I <sub>2</sub>	TIG	MMA	EN60974-1 (40°C)						U <sub>0</sub>	cm/kg	POWER GENERATOR (+/- 15%)			
				Ø 1.	Ø 2	Ø 2,5	Ø 3,2	Ø 4	Ø 5						
230 V 1~	16 A	5 - 200 A	10 - 200 A	62	50	47	45	38	30	135 A	25%	108 V	35/50 xm5	6	7 kW 8,75 kVA
110 V 1~	32 A	5 - 140 A	10 - 120 A							90 A	40%				