



- Thermometer
- Temperatuur Stick
- Schuifmaat
- Snelheidsmeter/toeren-teller
- Ampère-meter
- Dynamometer
- Debietmeter



# Meetapparatuur

Ultra-precieze meetapparatuur binnen handbereik

Controle van onderdelen  
Controle generator  
Controle toorts

## Technische eigenschappen

Temperatuur	- 50° tot + 380°C
Precisie	±1,5 °C of ±1,5 % van de gemeten waarde
Weergave-resolutie	0,1°C
Herhaalbaarheid	1% van de aflezing
Responstijd	500 ms
Spectrale respons	8 tot 14 um
Emissie	0.95
Meet-optiek	12:1
Bedrijfstemperatuur	0°C tot 40°C
Luchtvochtigheid	10% tot 90% HR zonder condensvorming, bij 30°C
Bewaartemperatuur	-20°C tot 60°C (zonder batterij)
Stroomvoorziening	1 Alkaline batterij 9V
Afmetingen	175 x 100 x 50 mm
Gewicht	188 g

# CONTROLE ONDERDELEN

## INFRARODE THERMOMETER

► Art. code 052994



- + Laser meetsysteem.
- + Display met achtergrondverlichting, om het apparaat ook bij duisternis te kunnen gebruiken.
- + Revolver handvat, ergonomisch en zeer comfortabel.
- + Robuust ontwerp.
- + Groot temperatuurbereik : van -50 °C tot +380 °C.
- + Alkaline batterij, goed voor ongeveer 5 000 metingen.

### OMSCHRIJVING

Deze infrarode thermometer is speciaal ontworpen voor het contactloos meten van de temperatuur. Dit apparaat heeft alles wat u van een meet-apparaat kunt verwachten : compact, ultra-precies en zeer eenvoudig in gebruik. Geeft u snel een betrouwbaar meetresultaat (responstijd <1 seconde). Ideaal voor het meten van de temperatuur van metaal : tijdens het voorverwarmen, na het opwarmen, bij thermische behandelingen enz.

Eenvoudig te gebruiken



# CONTROLE ONDERDELEN

## TEMPERATUUR STICK

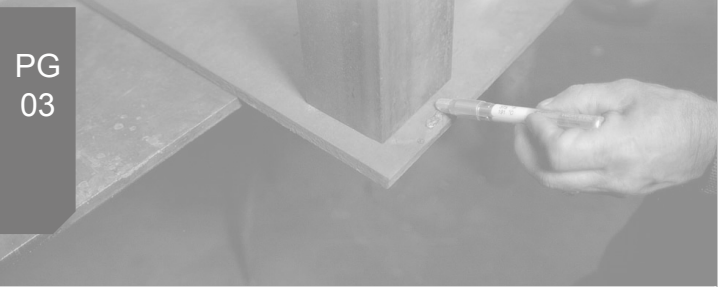
Art. code 052765



- + Gecertificeerde temperaturen.
- + Kostenbesparend, snelle meetresultaten.
- + Meet met een precisie van +/- 3% in Celsius. *instelling van de sensor is niet nodig.*
- + **Houder voor veilig gebruik** : een clip waarmee u de stift aan uw kleding kunt vasthaken, en een instelbare ring om het risico op beschadigingen te verkleinen en een betere hanteerbaarheid te garanderen.
- + **Duurzaam** : 33% groter dan vergelijkbare producten.

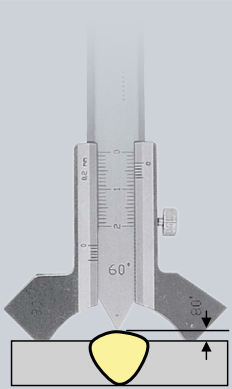
### OMSCHRIJVING

Een snelle en goedkope manier om zeer precies de temperaturen van verschillende soorten metaal en onderdelen te meten. Dankzij de geringe corrosie kunnen deze stiften veilig op rvs en legeringen gebruikt worden, er zal geen corrosie of degradatie ontstaan.



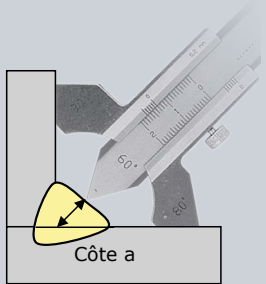
PG  
03

## Inspectie van een lasnaad



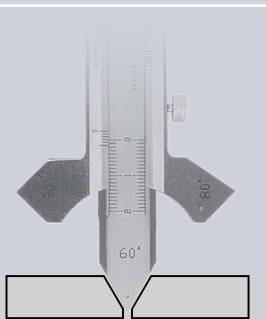
- Bepalen van de dikte van een lasnaad.

*De afmetingen kunt u aflezen op de schuifmaat (1/10de).*



- Bepalen van kant «a» (apothema of afmetingen in het centrum) voor hoeklassen.

*De afmetingen kunt u aflezen op de schuifmaat (1/10de).*

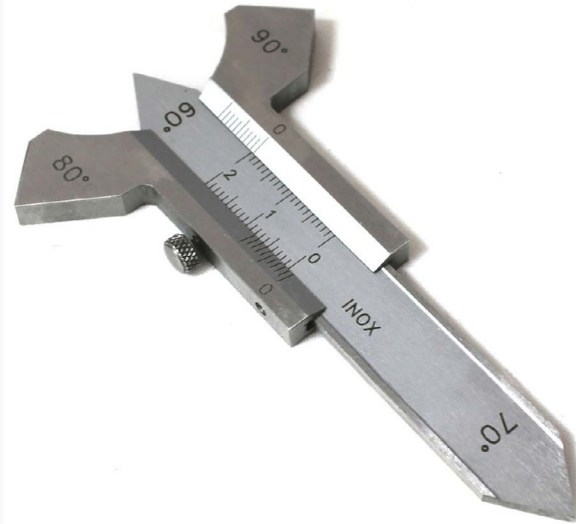


- Voor het evalueren van een vellingkant, in verhouding tot de 4 hoeken aanwezig op de schaal : 60 / 70 / 80 / 90°

## CONTROLE ONDERDELEN

### LASMETER VOOR HET INSPECTEREN VAN DE LASNAAD

Art. code 053977



- + RVS, schaal en schuifmaat in mat chroom.
- + Blokkeerschroef.
- + Laser graduatie schuifmaat en schaal
- + Resolutie 0,1 mm, meetcapaciteit 20 mm.

### OMSCHRIJVING

Schuifmaat om snel en accuraat de precieze afmetingen (in mm) van een hoeklas en de hoek van de vellingkant op te meten.



MECHANISCHE EIGENSCHAPPEN	
Meetbereik	+0,05 tot +99.99 m/min
Resolutie	+0,01m/min
TECHNISCHE GEGEVENS	
Verbruik energie	~ 45 mA
Bedrijfstemperatuur	0 tot +50 °C
Type batterij	4 * 1.5V AA
Autonomie	40 uur
Afmetingen	160 x 72 x 37 mm
Gewicht	204 g
geschikt voor draad met een Ø van	0,6 tot 3.2 mm
Ø rotor	~ 20 mm

## SNELHEIDSMETER DRAADSNELHEID VOOR MIG/MAG

Art. code 053953



- + Eenvoudig met één hand te bedienen.**
- + Meet de instelling, de snelheid en de lengte.**
- + Geheugen voor minimale en maximale waarden en laatst gemeten waarde.**
- + Digitale weergave.**
- + Controle van de batterijen « Low Batt ».**
- + Robuust ontwerp.**

### OMSCHRIJVING

Met deze elektrische snelheidsmeter kunt u zeer snel de draadsnelheid (in m/min) van uw MIG/MAG apparaat aflezen door het contactwiel (met rubberen bekleding voor een betere grip) licht tegen het lasdraad te drukken. Ook geschikt voor het meten van de rotatie-snelheid in m/min.

## technische eigenschappen

		400 A	600 A
Stroom AC	Bereik	40 - 400 A	40 - 400 A
	Precisie	± 2.5% + 5d	
Stroom DC :	Bereik	40 - 400 A	40 - 400 A
	Precisie	± 2.0% + 3d	
Spanning AC	Bereik	4 - 600 V	4 - 600 V
	Precisie	± 1.0% + 5d	
Spanning DC	Bereik	400 Mv - 600 V	
	Precisie	± 0.8% + 1d	
Weerstand	Bereik	400 Ω - 40 MΩ	
	Precisie	± 1.0% + 2d	
Frequentie		10Hz tot 10MHz	
Bewaartemperatuur		-40 ~ +60 °C	
Ø max. van de opening		28 mm	
Afmeting scherm		35.6 × 18 mm	
Type batterij		Batterij 9V	
Autonomie		150 uur	
Afmetingen		208 x 76 x 30 mm	
Gewicht		260 g	

## AMPÈREMETER 400A & 600A

► Art. code 053991 (400A)  
 ► Art. code 053984 (600A)



- ⊕ Ergonomische model.
- ⊕ Meet AC / DC stroom tot 600 A.
- ⊕ Meet de weerstand tot 40 MΩ met detectie van de continuïteit.
- ⊕ Klem met ruime opening.
- ⊕ Toets voor het behouden van de weergave.
- ⊕ Weergave Low battery.
- ⊕ Geleverd met tas.



## OMSCHRIJVING

Met deze professionele ampèremeter, die over alle functies van een kwalitatief uitstekende multi-meeter beschikt, kunt u eenvoudig en snel AC en DC stroom meten. Het apparaat meet tevens de spanning tot 600V en realiseert weerstandsmetingen, frequentie-metingen en meet de duty cycle. Dankzij de bescheiden afmetingen van deze klem kunt u ook meten op moeilijk bereikbare plekken.

## Technische eigenschappen

Precisie	± 0.5%
Meetfrequentie	5 Hz
Getolereerde omgevings-temperatuur	5°C tot 35°C
Stroomvoorziening	2 x 1,5V Alkaline batterijen
Autonomie	180 uur
Afmetingen met haak	70 x 25 x 105 mm
Gewicht	150 g
Kalibratiegewicht (niet meegeleverd)	10 kg

## Gebruik

1		Plaats een nieuwe contact-tip.
2		Beweeg de hendel(s) op de motor van het draadaanvoersysteem omhoog om de draad vrij te geven.
3		Bevestig het draad aan de haak.
4		Meet de kracht (kg).

## ELEKTRISCHE DYNAMOMETER

Art. code 053960



- +** Meet van 10 g tot 10 kg.
- +** Roestvrijstalen haak.
- +** De functie «Hold» toont de weergave van het gewicht 5 sec. lang op het scherm.
- +** Verschillende meet-eenheden (kg, lb, N).
- +** Tarreer-functie.

## OMSCHRIJVING

Met deze elektronische weegschaal kunt u de frictie in de mantel van de MIG/MAG toorts evalueren. De benodigde kracht om de draad naar de toorts te voeren mag niet hoger zijn dan 3,5 Kg.

## Meten van de gastoevoer



- Breng het mondstuk van de toorts verticaal in de tester.



- Lees de gastoevoer (l/min) aan de uitgang van de toorts af, aan de hand van de positie van het balletje.


# CONTROLE VAN DE TOORTS

## TESTER GASSTROOM

Art. code 053939



- + Zeer eenvoudig in gebruik.
- + Een schaalverdeling van 5, van 0 tot 25 l/min.
- + Van bovenaf te reinigen.

info. lasdebiet	
	5 tot 8 l/min
	10x de Ø van het draad (bijvoorbeeld : Ø 1 mm = 10 l/min)
	Een speciale tester wordt meegeleverd met de plasma cutter. Geen schaalverdeling maar maximale en minimale waarden die moeten worden gerespecteerd.



## OMSCHRIJVING

Een stevige flowmeter met drijver, waarmee de gastoevoer aan het einde van de hals van de toortsen kan worden gemeten, en om eventuele lekken snel op te sporen.