

Universele rutiel elektrode, speciaal ontworpen voor het lassen in alle posities, inclusief verticaal neergaand lassen. Voor een eenvoudige boog-ontsteking en een mooie lasnaad. Aanbevolen voor constructies voor algemeen gebruik van niet of nauwelijks gelegeerde staalsoorten.

■ Classificatie

EN ISO 2560-A : E 42 0 RC 1 1
AWS A 5.1 : E6013

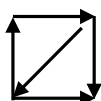
■ Toepassingen

- Metalen constructies,
- Reservoirs,
- Buizenstelsels,
- Hang- en sluitwerk,
- Ambachtelijke werkzaamheden.

■ De voordelen van het product

- Eenvoudig (opnieuw) ontsteken van de boog.
- Goede lasbaarheid in alle posities.
- Platte, iets gewelfde lasnaden, eenvoudig te reinigen.
- Mooie lasnaad.

■ Positie en polariteit



- Boog-ontsteking vanaf 40V - Gelijkstroom.
- Polariteit (-) aan de elektrode.

■ Chemische eigenschappen

C %	Mn %	Si %	P %	S %
0.06	0.50	0.40	0.025	0.025

■ Mechanische eigenschappen

Re	Rm	A 5 d	KV 0 °C
440 MPa	540 MPa	24%	50J

■ Aanbevelingen

Ø elektrode (mm)	1.6	2.0	2.5	3.2	4.0
dikte (mm)	1,5	1,5 ▶ 3	2,5 ▶ 6	5 ▶ 8	8 ▶ +
lasstroom (A)	30	40 ▶ 70	60 ▶ 100	80 ▶ 130	130 ▶ 170

■ Goedkeuring

TÜV - DB

Verpakking



Art. code. Ø	Ø (mm)	↔ (mm)	↗ x...	↘ x...	gewicht (kg)
084315	Ø 1.6	300	17		0.16
084414					0.41
084322	Ø 2.0	350	13		0.22
084421					0.71
084339	Ø 2.5	350	11		0.24
084438					1.00
084346	Ø 3.2	350	9		0.30
084445					1.50
084353	Ø 4.0	350	8		0.38
084452					2.24



Art. code. Ø	Ø (mm)	↔ (mm)	↗ x...	↘ x...	↖ x...	gewicht (kg)
085114	Ø 1.6	300	210			1.65
085121	Ø 2.0	350	155		6	2.08
085138	Ø 2.5		110			2.11
085145	Ø 3.2		70			2.09
085152	Ø 4.0		47			2.21



Art. code. Ø	Ø (mm)	↔ (mm)	↗ x...	↘ x...	↖ x...	gewicht (kg)
085022	Ø 2.0	350	355		3	4.82
085039	Ø 2.5		230		3	4.46
085046	Ø 3.2		165		3	4.85
085053	Ø 4.0		110		3	5.39



Art. code. Ø	Ø (mm)	↔ (mm)	↗ x...	↘ x...	gewicht (kg)
086005	Ø 2.5	350	252		4.6
086012	Ø 3.2				5



Art. code. Ø	Ø (mm)	↔ (mm)	↗ x...	↘ x...	gewicht (kg)
086005	Ø 2.5	350	252		4.6
086012	Ø 3.2				5
086029	Ø 4.0				117