

Special conceput pentru a fi montat pe un perete sau pe un pod rulant, GYSFLASH vertical 32.12 PL este un încărcător de 30 A multifuncțional pentru 12 V Plumb și Litiu-fier-fosfat (LiFePO<sub>4</sub>). Modul său "SHOWROOM/DIAG" permite alimentarea vehiculelor în condiții de siguranță deplină în reprezentanțele auto sau în timpul fazei de diagnosticare. Totodată, garantează o calitate a încărcării optime pentru întreținerea celor mai evolute vehicule.

## DUBLĂ TEHNOLOGIE : PLUMB & LITIU

- **Eficiență ridicată**, ciclul de funcționare de 30 A la 100% (30°C).
- **Tehnologie fără ventilator**: fără ventilație externă, fără infiltrații de praf.
- **Modul SHOWROOM DIAG**, asigură compensarea curentului bateriei cu până la 30 A la utilizarea accesoriilor electrice ale unui vehicul demonstrativ și în timpul fazei de diagnosticare în atelierile de service.
- **Modul Supply**, transformă încărcătorul într-o sursă de alimentare stabilă pentru a menține memoria vehiculului în timpul înlocuirii bateriei.
- **2 moduri de încărcare** :  
Pb : pentru încărcarea bateriilor Plumb de 12 V de la 15 Ah la 375 Ah.  
LiFePO<sub>4</sub> : pentru încărcarea bateriilor Litiu-Fier-Fosfat de la 7 Ah la 375 Ah.
- **3 tipuri de curent pentru încărcare** : 7 A, 15 A și 30 A. Permite selectarea curentului de încărcare cel mai potrivit pentru tehnologia și capacitatea bateriei.



## FUNCȚII AVANSATE

- Repornire automată în cazul unei pane de curent, cu funcția de memorare a setărilor.
- Controlul și calibrarea acestor cabluri contribuie la încărcarea optimă a bateriei (recalibrare în cazul schimbării cablului).

## 100% ÎNCĂRCARE AUTOMATĂ

- Prolungește durata de viață și performanța bateriilor cu Plumb (gel, AGM, lichid, calciu etc.) și Litiu (LFP).
- Curba de sarcină specifică în **7 pași** (baterie cu plumb) sau **8 pași** (baterie litiu-fier-fosfat) nesupraveheat.
- Încărcarea bateriei de la 2 V.

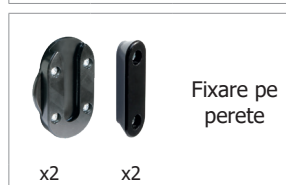
## ULTRA-SECURIZAT

- **Păstrează sistemul electronic de bord al vehiculului**: protecție la scurtcircuit, la inversarea polarității și la suprasarcină. Sistem anti-scânteie.
- **Trece automat în modul standby** în cazul în care bateria este deconectată.
- **Senzor de temperatură integrat** previne supraîncălzirea componentelor electronice interne.
- **Interfață simplificată** ce evită efectuarea unor manipulări greșite.

## ERGONOMIE

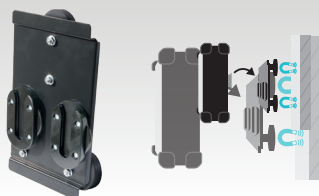
- Carcasă compactă și robustă, cu suport de înfășurat cablul pe partea frontală.
- Tampoane de absorbție a șocurilor și vibrațiilor.
- Montare pe perete cu sistem de glisare sau montare magnetică opțională (MagnetFix).

Livrat împreună cu :



## ACCESORII (OPȚIUNI)

Suport MagnetFix  
029637



Recalibrare automată în cazul schimbării cablului.



2.5 m - 16 mm<sup>2</sup> 056503  
5 m - 16 mm<sup>2</sup> 054615  
8 m - 16 mm<sup>2</sup> 056572

50 / 60 Hz	500 W	I <sub>charge</sub> 7/15/30 A	12 V	Charge / Maintenance	Z <sub>z</sub>	Ondulation/ Ripple	Charging curve	kg	30°C @100%	25°C @100%	mm	SOS recovery	IP	↔
220-240 V AC	500 W	7/15/30 A	12 V	Pb 15 < 375 Ah LiFePO <sub>4</sub> 7 < 375 Ah	<0.5 Ah/ month	<150 mV Rms	IU <sub>0</sub> U 7 step 8 step	3.0	30A	30A	250 x 200 x 80	Automatic >2V	IP 23	2.2 m