



**topARC**



**DA** 2-3

## Batteridrevet varm hæftemaskine

Med denne trådløse hæftemaskine kan brugerne reparere og forstærke alle plastikdelene i køretøjet, såsom instrumentbræt, tet, kofangere, forlygter osv.

Takket være dette værktøj er det ikke længere nødvendigt at udskifte plastikdele, hvilket sparer både tid og penge. Denne trådløse hæftemaskine er ikke som andre hæftemaskiner. Den har ingen strømledning. Med det indbyggede batteri opladet kan plastdele repareres med det samme.

### SIKKERHEDSSTANDARDE

Læs venligst denne vejledning omhyggeligt, før du bruger den første gang; opbevar det et sikkert sted til fremtidig reference.

- Dette værktøj er designet til reparation af plast. Brug ikke dette produkt til andre formål overhovedet.
- Når hæfteklammeren er fastgjort, og kontakten er tændt, stiger dens temperatur til 100-200°C. Fejlhåndtering kan resultere i forbrændinger, blindhed eller endda brand.
- Bær beskyttelsesbriller og varmebestandige handsker.
- Sørg for, at elektroderne er kolde, før hæfteklammeren placeres.
- Rør ikke ved hæftet med bare hænder, når det er placeret i elektroderne.
- Brug ikke i nærheden af brændbare materialer.
- Må ikke bruges med våde hænder.
- Nedsænk ikke produktet under vand.
- Må ikke bruges på fugtige steder.
- Når reparationen er afsluttet, skal du sørge for, at elektroderne er kolde, før du opbevarer produktet væk.
- Brug kun produktet med de hæfteklammer, der er beregnet til det.
- Skil aldrig produktet ad.

#### Liste over hardware

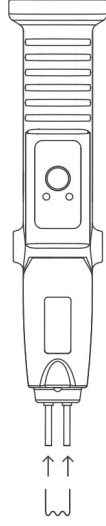
- Trådløs hæftemaskine
- 230V oplader

### OPLADNING (FIG. 1)

1. Sæt opladeren (7) i en 230V stikkontakt. Tilslut produktet (6).
2. Oplad produktet helt før hver brug.
3. Den grønne LED (5) viser, at produktet er fuldt opladet.
4. Træk stikket til opladeren ud. Enheden er klar til brug.
5. Den røde LED (2) lyser, når batteriet er lavt. Den skal så oplades.

### BETJENING (FIG. 1)

1. Sørg for, at der ikke er støv eller fedt på plastikoverfladen.
2. Vælg den rigtige hæfteklammer til reparationen og placer den på de to elektroder, der er beregnet til dette.



3. Form hæftet, så det passer til den del, der skal repareres.
4. Tryk og hold hovedafbryderen (3) nede i ti sekunder, indtil hæfteklammeren er tilstrækkelig varm. Placer hæfteklammen over den del, der skal repareres, og tryk den derefter forsigtigt ind. Den hvide LED (1) tændes, mens tænd/sluk-knappen er trykket ned. Dette giver brugeren mulighed for at se klart i mørke omgivelser.

**!** Når hæfteklammen smeltes for brat, kan den gå lige igennem genstanden. Hold et moderat tryk, når hæfteklammeren isættes.

5. Når halvdelen af hæfteklammerne er smeltet over det område, der skal repareres, skal du stoppe med at skubbe og slippe hovedafbryderen. Vent et par sekunder, mens hæfteklammeren afkøles.
6. Træk og drej samtidig håndtaget (4) for at fjerne hæfteklammeren fra hæftemaskinen.
7. Hvis overfladen, der skal repareres, er lang eller bred, skal du bruge flere hæfteklammer.
8. Brug en skæretang til at skære den del af hæfteklammen, der stikker ud.

### MULIGHED

V - Ø 0,7 - x 50	U - Ø 0,7 - x 50	N - Ø 0,7 - x 50	W - Ø 0,7 - x 50	B - Ø 0,7 - x 50	M - Ø 0,7 x 50

Ref. 052413

V	U	N	W	B	M
Indvendigt hjørne Ø 0,7 mm x 100	Revejulstering Ø 0,7 mm x 100	Stor revne Ø 0,7 mm x 100	Indvendig vinkel Ø 0,7 mm x 100	Udvendig vinkel Ø 0,7 mm x 100	
047990	047983	047976	047969	047952	

### HÆFTEMASKINER KOMPONENTER

1	Led lys
2	Advarselsslampe for lavt batteri
3	Hovedkontakt
4	Håndtere
5	Advarselsslampe for opladet batteri
6	Opladerport
7	Oplader

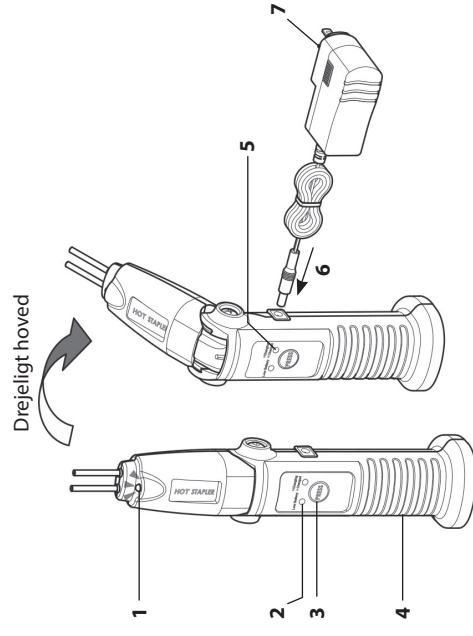









FIG. 1

## IKONER

	Advarsel ! Læs brugermanualen.
	Brug handsker, der garanterer elektrisk og termisk isolering.
	Brug støjhjelm, hvis silbningen når et støjniveau over den tilladte grænse (det samme gælder for alle i arbejdsområdet).
	Obligatoriske sikkerhedsbriller.
	Udstyr i overensstemmelse med britiske krav. Den britiske overensstemmelseserklæring er tilgængelig på vores hjemmeside (se hjemmesiden).
	Enheden er i overensstemmelse med europæiske direktiver. Overensstemmelsescertifikatet er tilgængeligt på vores hjemmeside ( <a href="http://www.gys-welding.com">www.gys-welding.com</a> )
	Dette produkt skal genbruges på passende vis.



**JBDC**

1, rue de la Croix des Landes - CS 54159  
53941 SAINT-BERTHEVIN Cedex  
FRANKRIG