



PT 1-9

TCB 60 - 90 - 120

CARREGADOR DE BATERIA

INSTRUÇÕES DE SEGURANÇA

Este manual de instruções contém indicações de uso e operação do carregador e as precauções a serem tomadas para sua segurança.

Ler atentamente antes de usar e conservar para consultas futuras. Estas instruções devem ser lidas e compreendidas antes de efetuar qualquer operação. Toda modificação ou manutenção não indicada no manual não deve ser efetuada.



Todo dano corpóreo ou material devido ao uso não conforme às instruções deste manual não poderá ser considerado culpa do fabricante.

Em caso de problema ou incerteza, consultar uma pessoa qualificada para efetuar a manutenção adequada do aparelho. Este aparelho deve ser usado somente para recarga nos limites indicados no aparelho e no manual de instruções. É preciso respeitar as instruções relativas a segurança. Em caso de uso inadequado ou perigoso, o fabricante não poderá ser considerado responsável.



Dispositivo para uso no interior. Não deve ser exposto à chuva.

Este dispositivo pode ser usado por crianças com mais de 8 anos e por pessoas com capacidades físicas, sensoriais ou mentais reduzidas ou sem experiência ou conhecimentos, se estas estiverem sob observação de pessoas competentes ou se forem devidamente instruídas ao uso do aparelho em toda segurança, e se os riscos corridos forem compreendidos. As crianças não devem brincar com o dispositivo.

A limpeza e manutenção feitas pelo usuário não devem ser feitas por crianças não supervisionadas.

Não deve ser usado em nenhum caso para carregar pilhas ou baterias não recarregáveis.

Não usar o dispositivo se o cabo de alimentação ou o plug estiverem danificados.

Nunca carregar uma bateria gelada ou danificada.

Não abrir o aparelho.

Não colocar o aparelho em proximidade de fontes de calor nem expô-lo a temperaturas duravelmente elevadas (superiores a 50°C).

Não obstruir as aberturas de ventilação. Se referir à parte instalação antes de usar o aparelho.

O modo de funcionamento automático assim como as restrições aplicadas ao uso são explicadas em seguida neste manual do usuário.

Risco de explosão e de incêndio!



Uma bateria em carga pode emitir gás explosivos.



- Durante a carga, a bateria deve ser posta em um lugar aerado.



- Evitar flamas e faíscas. Não fumar.
- Proteger as superfícies dos contatos elétricos da bateria em relação aos curto-circuitos.



Risco de projeção de ácido!



- Usar óculos e luvas de proteção.



- Em caso de contato com os olhos ou a pele, enxaguar abundantemente com água e consultar um médico sem demora.

Conexão / desconexão:

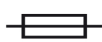


- Desconectar a alimentação antes de conectar ou desconectar as conexões da bateria.
- O terminal da bateria não conectado ao chassis deve ser conectado em primeiro lugar. A outra conexão deve ser feita no chassis longe da bateria e da canalização do combustível. O carregador de bateria deve então ser conectado à rede.
- Após a operação de carga, desconectar o carregador de bateria da rede e em seguida retirar a conexão do chassis; enfim, retirar a conexão da bateria, na ordem indicada.

Conexão:



- Aparelho de classe II



- Este aparelho possui uma proteção por fusível



Manutenção:

- Se o cabo de alimentação estiver danificado, o mesmo deve ser substituído pelo fabricante, seu serviço após venda ou uma pessoa de qualificação similar, para evitar todo perigo.
- A manutenção deve ser feita somente por uma pessoa qualificada.
- Advertência! Desconectar sempre a ficha da tomada antes de qualquer manipulação no aparelho.



- Se o fusível interno estiver queimado, deve ser substituído pelo fabricante, seu serviço após venda ou pessoas de qualificação símile para evitar um perigo.
- Regularmente retirar a tampa e limpar o pó usando um soprador. Aproveitar para verificar a fixação das conexões elétricas com uma ferramenta isolada e por pessoal qualificado.
- Não usar em nenhum caso solventes ou outros produtos agressivos.
- Limpar as superfícies do aparelho usando um pano seco.

Regulamentação:



- Aparelho conforme às diretivas europeias. A declaração de conformidade está disponível em nosso website.



- Marca de conformidade EAC (Comunidade Econômica Eurasiática)



Refugo:

- Este material é sujeito a coleta seletiva. Não jogar no lixo doméstico.
- O fabricante deste produto participa à valorização das embalagens contribuindo com um sistema global de triagem, coleta selectiva e reciclagem de embalagens domésticas.
- Produto reciclável objeto de coleta seletiva.



DESCRIÇÃO GERAL

Os carregadores TCB 60, TCB 90 e TCB 120 destinam-se a recarga de baterias de chumbo com eletrólito líquido ou gelificado, tensão nominal de 12V e capacidades indicadas de acordo com a seguinte tabela:

	Mínimo	Máximo
TCB 60	10 Ah	60 Ah
TCB 90	15 Ah	90 Ah
TCB 120	20 Ah	120 Ah

OPERAÇÃO NO MODO TESTADOR

Quando não estiver conectado à alimentação setor, este carregador pode ser usado como um testador de bateria. Eles permitem saber a qualquer momento o estado da sua bateria :

- <12,3 V: recarga
- entre 12,3 e 12,6 V: carga média
- > 12,6 V: carga correta

CONEXÃO NO MODO CARREGADOR (CARGA)**Precauções prévias**

- Escolher um local protegido e suficientemente aerado ou especialmente equipado.
- Retirar as tampas da bateria (se a mesma as possuir) e assegurar-se que o nível de líquido (eletrólito) é correto. Senão, acrescentar água destilada. Limpar cuidadosamente os terminais da bateria.
- Verificar que a capacidade (em Ampere-hora) e a tensão (em Volt «V») da bateria são compatíveis com o carregador.

Conexão e desconexão

- Ligue os grampos (+ vermelho e - preto) aos terminais + e - da bateria garantindo um bom contato e respeitando a seguinte ordem:
 - Primeiro conecte o terminal que não está conectado ao chassi do veículo (terminal +).
 - Em seguida, conecte o terminal ao chassi, em um ponto distante da bateria e de qualquer linha de combustível (para limitar o risco de ignição dos vapores de gasolina quando ocorrer um arco elétrico que possa desconectar acidental no comando da braçadeira.)
 - Por último, ligue a fonte de alimentação do carregador à fonte de alimentação 230 V - 50/60 Hz.
- Após a carga:
 - desligue o carregador da bateria da fonte de alimentação em seguida, remova a conexão do chassi (terminal -) e finalmente a conexão da bateria (terminal +).

Seleção corrente

Dependendo da capacidade da bateria do veículo, selecione a posição do corrente:

	Posição	Mínimo	Máximo
TCB 60	2 A	10 Ah	30 Ah
	4 A	20 Ah	60 Ah
TCB 90	2 A	15 Ah	30 Ah
	5,5 A	30 Ah	90 Ah
TCB 120	3,5 A	20 Ah	60 Ah
	7 A	35 Ah	120 Ah

Ciclo da carga

- O indicador «POWER» verde acima do fusível indica a presença da rede elétrica.
- O LED laranja indica que a carga está em andamento.
- Acontece indicador verde «OK» quando a carga estiver completa.
- Se o carregador não mudar para o indicador «verde» após 24 horas, verifique primeiro o fusível (depois de desconectar o dispositivo). Se estiver bom, tenha sua bateria verificada por um profissional.
- O dispositivo carrega uma bateria na corrente máxima e depois muda automaticamente para velocidade moderada para completar a carga em 100%. Este recurso «floating» permite que você carregue sua bateria indefinidamente sem risco.
- O carregador detecta uma bateria cuja tensão é maior do que 4V.

PROTEÇÕES

Os TCB foram projetados com o máximo de proteções:

- Os alicates são isolados.
- A inversão de polaridade e curtos-circuitos não são perigosos. A proteção contra inversões de polaridade é feita por um fusível que deve ser substituído em caso de erro. Respeitar o calibre do fusível indicado no aparelho.
- O fusível no painel frontal protege o carregador contra sobrecorrente que pode ser criado por uma bateria defeituosa ou manuseio inadequado.
- Proteção térmica: o transformador do seu dispositivo é protegido por um termostato (resfriamento: cerca de ¼ de uma hora).

BATERIAS SULFATADAS, ARRANQUE

- Se a bateria estiver sulfatada, o carregador sinalizará rapidamente que a bateria está carregada. Neste caso, mande verificar a bateria por um profissional.
- Nunca deixe o dispositivo conectado ao veículo durante a partida. Isso pode quebrar o fusível.



Durante a carga:

- Não tente ligar o veículo
- desligue todos os dispositivos elétricos que consomem energia na bateria (luzes, rádio do carro ...).

ANÁLISES, CAUSAS, SOLUÇÕES

Anomalias	Causas	Soluções
O indicador de energia não acende quando a máquina está conectada à rede elétrica.	Não há tensão de rede.	Verifique se o cabo de alimentação está conectado corretamente a uma tomada de 230V 50 / 60Hz. Verifique a rede elétrica
Nenhuma das luzes que indicam o estado de carga da bateria se acende	Não há tensão de rede.	Verifique se o cabo de alimentação está conectado corretamente a uma tomada de 230V 50 / 60Hz. Verifique a rede elétrica
	Grampos em curto circuito ou inversão de polaridade	Retirar os alicates da bateria. Verifique se os fusíveis não estão fundidos e se o disjuntor está pressionado.
O carregador está conectado corretamente, mas não carrega a bateria	Fusível queimado	Substituir o fusível
	Contato dos alicates é ruim	Limpar os terminais da bateria e os alicates. Verificar o estado dos cabos e dos alicates.
	Posição de carga errada	Verificar a coerência entre a posição de carga e a tensão da bateria.
	Após o uso intensivo, seu dispositivo entrou em ruptura térmica	Aguarde 1 / 4h para deixar o dispositivo arrefecer
O fusível queima toda vez que é substituído	Inversão de polaridade	Conectar o alicate + no terminal + da bateria e o alicate - ao terminal - da bateria
	Arranque do veículo	Não dar o arranque enquanto o carregador estiver conectado à bateria.
	Posição de carga errada	Verificar a coerência entre a posição de carga e a tensão da bateria.
	Consumo excessivo de corrente na bateria	Não desenhe corrente da bateria durante o carregamento
Após um dia de carga, o indicador de fim de carga não acende.	Bateria danificada.	trocar a bateria

GARANTIA

A garantia cobre todo defeitos ou vícios de fabricação durante 2 ano, a partir da data de compra (peças e mão de obra).

A garantia não cobre:

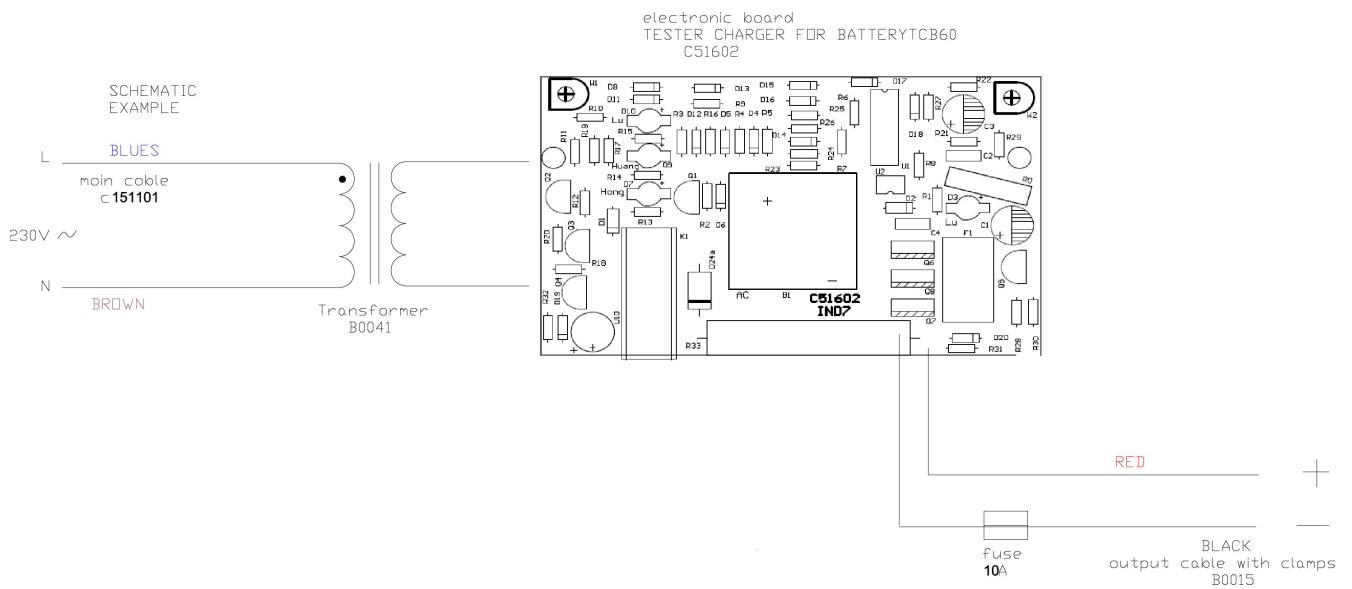
- Qualquer outra avaria causada pelo transporte.
- O desgaste normal das peças (Ex. : cabos, alicates, etc.).
- Os incidentes causados pelo uso incorreto (erro de alimentação, quedas, desmontagem).
- As avarias ligadas ao ambiente (poluição, ferrugem, pó).

Em caso de avaria, retornar o dispositivo ao distribuidor, junto com:

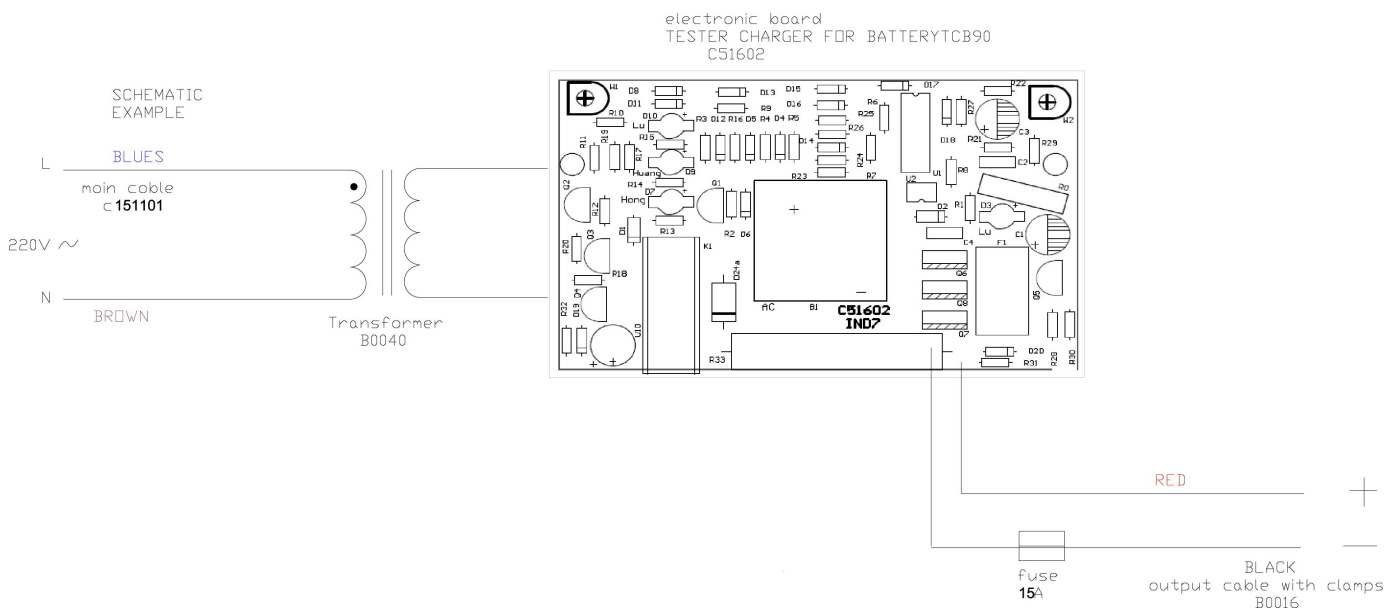
- um justificativo de compras com data (recibo de pagamento, fatura...)
- uma nota explicando a avaria

ESQUEMAS ELÉTRICOS

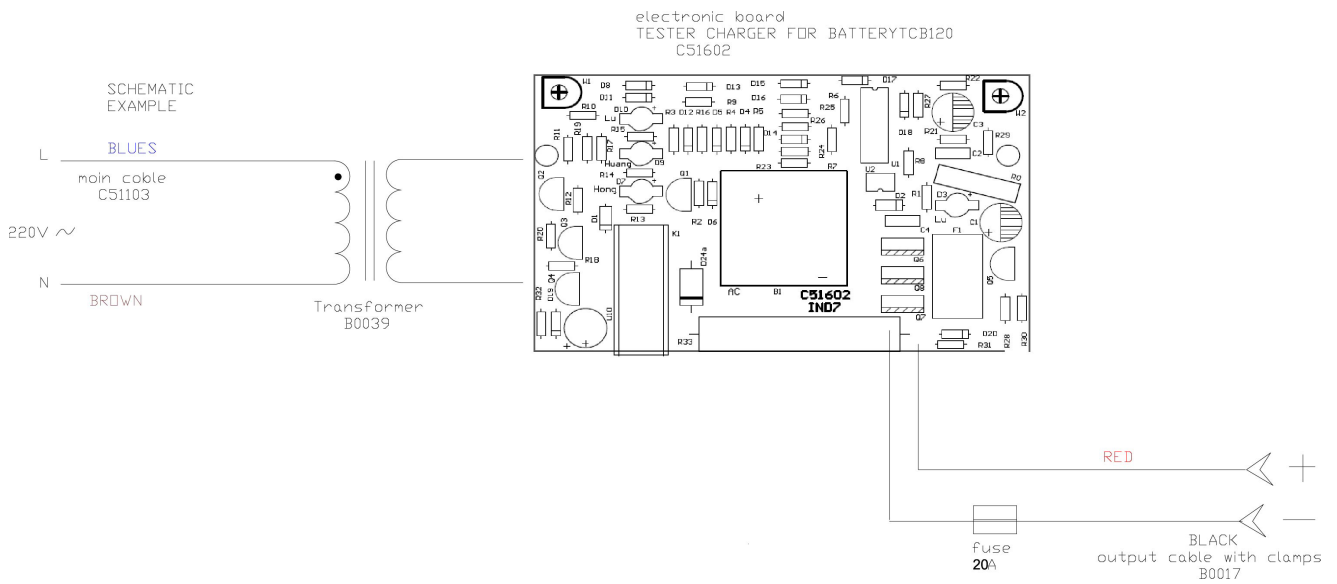
TCB 60



TCB 90



TCB 120



PEÇAS DE REPOSIÇÃO

	TCB 60	TCB 90	TCB 120
Grampo vermelho e preto	053106		
Circuito eletrônico	53170	53171	53172
Fusível (x10)	054530 (10 A)	054493 (15 A)	



GYS SAS

134 Boulevard des Loges – BP 4159
53941 SAINT BERTHEVIN – FRANCE