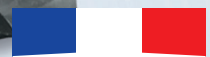


Produttore  
francese dal 1964

[www.gys.fr](http://www.gys.fr)



Fabbricato in Francia

# CALIWELD

Validazione • QMOS • DMOS



# Gamma CALIWELD

CALIWELD rappresenta una soluzione efficace e rapida per rispettare il quadro normativo delle operazioni di saldatura (di cui la norma EN1090).

■ Realizzazione del QMOS e in seguito del DMOS

■ Verifica periodica del materiale di saldatura  
Un controllo deve essere realizzato tutti gli anni (come minimo) e dopo ogni riparazione o modifica che può influenzare le regolazioni.

## Applicazioni

 Ingegneria civile  
 Cantiere navale

 Manutenzione  
 Industria



## Misura tutti i dati relativi alla saldatura (MMA, TIG e MIG/MAG) :

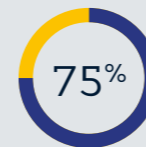
- Calcolo dell'energia di saldatura (kj/mm) (disponibile nella norma europea (EN1011) e americana (QW-409))
- Tensione (V)
- Corrente (A)
- Flusso di gas (l/min)
- Velocità filo (m/min)

I risultati possono essere indicati in valori istantanei, medi o efficaci (TRMS).

## Principali vantaggi

La verifica manuale è spesso un compito fastidioso. Dopo la configurazione del generatore di saldatura, le persone incaricate di organizzare il processo di verifica devono regolare manualmente i parametri per verificare certi numeri di valori. Questa operazione può generare un certo numero di errori umani.

Con CALIWELD, basta semplicemente collegare la valigia di controllo e una carica resistiva alla vostra attrezzatura di saldatura per avviare la procedura di verifica. Un solo tecnico è sufficiente per questo controllo, ogni scenario dei test è realizzato automaticamente dal software; garanzia di risultati affidabili e precisi.

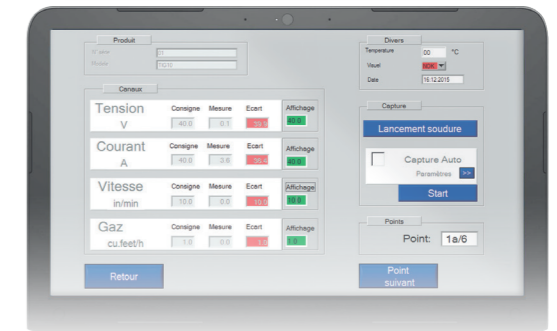
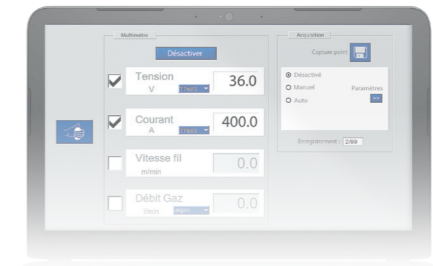


**Più veloce della verifica manuale grazie a una procedura di controllo interamente automatica.**



**Una più grande precisione grazie a un software intuitivo che limita gli errori umani.**

## Interfaccia intuitivo



- Si aziona molto semplicemente e richiede solo una persona qualificata.
- Più di 100 scenari di test creati di generatori di saldatura GYS e IMS.
- Software intuitivo sviluppato dagli ingegneri GYS e disponibile in 5 lingue (francese, inglese, tedesco, spagnolo e italiano).
- Possibilità di realizzare scenari personalizzati per generatori concorrenti.
- Possono essere salvati fino a 99 cordoni di saldatura. Tutti i risultati sono esportabili in pdf o su un foglio di lavoro (Excel o altri) e stampabili.
- Consegna un certificato di verifica indispensabile per attestare i rendimenti in correlazione con le regolazioni del generatore.
- Aggiornamento automatico e gratuito via internet (lingue, nuovi prodotti e scenari...).



## Accessori CALIWELD

Una gamma completa di accessori, sonde e cordoni su misura fabbricati in Francia.



rif. 060456

### Valigia di calibratura CALIWELD CGU 1.0 (fornita con gli accessori ●)

Caratteristiche della misurazione:

- Tensione fino a 120 V AC/DC  $\pm 0,5\%$
- Corrente fino a 500 A  $\pm 0,5\%$
- Velocità del filo da 1 a 30 m/min  $\pm 1\%$
- Flusso di gas da 1 a 30 l/min  $\pm 5\%$



rif. 060647

### 2 cavi di collegamento CALIWELD 3% (2 m)

Collega la carica resistiva al generatore e alla valigia CGU 1.0.



rif. 060593 ●

### Cavo di potenza (2 m) CALIWELD PC1

Raccordo che permette il trasferimento della potenza del generatore alla valigia.



rif. 060425

### Carica resistiva CALIWELD LOAD 550A -3%

Funziona sugli intervalli di corrente da:

- 5 a 550 A per i dispositivi MIG/MAG
- 5 a 550 A per i dispositivi MMA
- 5 a 300 A per i dispositivi TIG



rif. 060555 ●

### Tubo di misurazione gas CALIWELD GM1 (2 m)

Raccordo che permette il trasferimento del gas dal generatore alla valigia CGU 1.0.



rif. 060548 ●

### Cavi di misurazione della tensione (2 m) CALIWELD VM2

Pinza da fissare sul connettore EURO per misurare la tensione nella saldatura MIG.



rif. 060418

### Carica resistiva CALIWELD LOAD 320A -100%

Funziona sugli intervalli di corrente da:

- 5 a 320 A per i dispositivi MIG/MAG
- 5 a 370 A per i dispositivi MMA
- 5 a 180 A per i dispositivi TIG



rif. 060609 ●

### Cavo USB 2.0 (1,5 m) CALIWELD USB1

Connessione USB-A / USB-B  
Collegamento della valigia CGU 1.0 al PC



rif. 060531 ●

### Cavi di misurazione tensione (2 m) CALIWELD VM1

Raccordo Texas isolato che permette la misura della tensione in tutta sicurezza + connettore a banana isolato per il collegamento alla valigia CALIWELD.



rif. 060524

### Cavo di misurazione CALIWELD ECM1 (2 m)

Permette le misurazioni sui dispositivi MIG/MAG (tensione, corrente, flusso di gas, velocità filo...) per la verifica.



rif. 060562 ●

### Comando a distanza (2 m) CALIWELD RC1

Telecomando a pera che permette di gestire a distanza il dispositivo di saldatura. (Collegamento sul cavo di comando)



rif. 060586 ●

### Cavo di comando (2 m) CALIWELD ARC1

Connessione AMPH / DIN (maschio). Permette di comandare il dispositivo di saldatura TIG a distanza, attraverso il software o il telecomando a pera.



rif. 060517

### Sonda di misurazione velocità del filo CALIWELD SWM1

Misura la velocità del filo tra la bobina e il motore del trainafilo MIG/MAG. Connessione su valigia CGU 1.0.



rif. 054097

### Comando a distanza (2 m) CALIWELD MIG EURO CONNESSIONE

Cavo di connessione EURO MIG con comando a distanza.



rif. 060579 ●

### Cavo di comando (2 m) CALIWELD DRC1

Connessione DIN / DIN (maschio). Permette di comandare il dispositivo di saldatura TIG a distanza, attraverso il software o il telecomando a pera.

Creata nel 1964, GYS è un gruppo familiare francese che raggruppa 630 collaboratori in tutto il mondo. Forte di un centro di ricerca di primo piano, GYS è un attore principale nella concezione e fabbricazione di attrezzature di saldatura, di caricabatterie e di sistemi di riparazione per le carrozzerie.

 **GYS France**

BP 4159 - 53941 Saint-Berthevin

ZI, 134 bd des Loges - Laval

Fax : (+33) 2 43 68 35 21

www.gys.fr / E-mail : contact@gys.fr