

Nhà sản xuất tại  
pháp từ 1964

www.gys.fr



Sản xuất tại Pháp

# CALIWELD

Validation • QMOS • DMOS





# Máy CALIWELD

CALIWELD là cách hiệu quả và nhanh nhất để kiểm tra máy đảm bảo tuân thủ các tiêu chuẩn (bao gồm tiêu chuẩn EN1090).

■ Thiết lập QMOS được giám định bởi WPS

■ Kiểm tra định kỳ thiết bị hàn

Việc kiểm tra phải được thực hiện hàng năm (ít nhất) và cần kiểm tra sau mỗi lần sửa chữa hoặc sửa đổi vì có thể ảnh hưởng đến cài đặt.

## Ứng dụng

- Công trình dân dụng
- Xưởng đóng tàu
- Bảo trì
- Công nghiệp



## Kiểm tra tất cả dữ liệu liên quan đến hàn (MMA, TIG et MIG/MAG) :

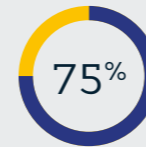
- Tính toán năng lượng hàn (kj / mm) (có sẵn theo tiêu chuẩn Châu Âu (EN1011) và Mỹ (QW-409))
- Điện áp (V)
- Dòng điện (A)
- Lưu lượng khí (l / phút)
- Tốc độ dây (m / phút)

Kết quả được báo cáo bởi các giá trị ngay lập tức, giá trị trung bình hoặc độ hiệu quả (TRMS).

## Lợi ích chủ đạo

Kiểm tra thủ công thường là công việc mệt mỏi. Sau khi chỉnh cấu hình để hàn, người chịu trách nhiệm cho việc kiểm tra thường phải chỉnh lại các thông số của máy hàn nhằm xác minh một số giá trị cần thiết. Việc chỉnh này thường dễ tạo ra các lỗi không cần thiết.

Với CALIWELD, chỉ cần kết nối với vali điều khiển và với điện tải chờ của thiết bị hàn để bắt đầu việc kiểm định. Chỉ cần một kỹ thuật viên để kiểm soát quá trình, mọi kịch bản được thực hiện tự động bởi phần mềm; đảm bảo kết quả tin cậy và chính xác.

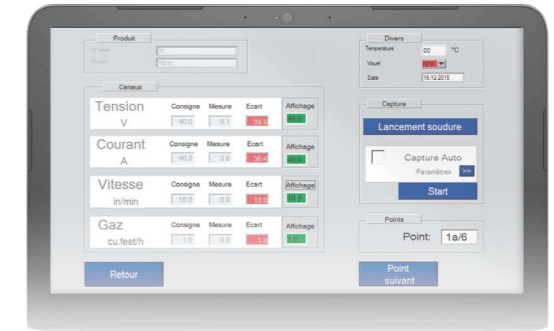
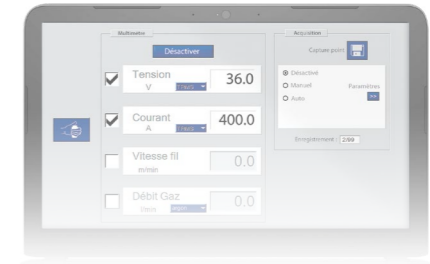


Nhanh hơn việc xác nhận thủ công nhờ quá trình kiểm tra hoàn toàn tự động.



Độ chính xác cao với phần mềm nhằm tránh lỗi sai từ con người.

## Giao diện thân thiện với người dùng



- Rất đơn giản để điều chỉnh và chỉ cần một người có trình độ.
- Hơn 100 test được thi nghiệm cho các máy hàn của GYS và IMS.
- Phần mềm trực quan được phát triển bởi các kỹ sư của GYS và có 5 ngôn ngữ hiển thị (tiếng pháp, tiếng anh, tiếng đức, tiếng tây ban nha, tiếng ý).
- Khả năng tạo các trường hợp riêng biệt cho các máy của đối thủ.
- Có thể lưu tới 99 đường hàn. Tất cả các kết quả có thể được xuất dưới dạng pdf hoặc bảng tính (Excel hoặc khác) và in.
- Chứng chỉ được cấp để chứng minh máy có hiệu suất tương ứng với cài đặt được tạo.
- Cập nhật tự động và miễn phí qua Internet (ngôn ngữ, sản phẩm mới, và trường hợp khác nhau...).



## Phụ kiện cho CALIWELD

Các phụ kiện, đầu và dây dẫn đo lường đều được sản xuất tại Pháp.



ref. 060456

**Vali kiểm tra  
CALIWELD CGU 1.0**  
(được đính kèm các phụ kiện ●)

Đặc điểm đo lường:

- Điện áp lên đến 120 V AC / DC  $\pm$  0,5%
- Dòng điện lên đến 500 A  $\pm$  0,5%
- Tốc độ dây từ 1 đến 30 m / phút  $\pm$  1%
- Lưu lượng gas từ 1 đến 30 l / phút  $\pm$  5%



ref. 060647

**2 cáp kết nối  
CALIWELD 3% (2 m)**

Kết nối tải điện trở với máy hàn và vali CGU 1.0.



ref. 060593 ●

**Cáp nguồn (2 m)  
CALIWELD PC1**

Dây nối cho phép chuyển nguồn điện từ máy hàn sang vali.



ref. 060425

**Load bank  
CALIWELD LOAD 550A -3%**

Hoạt động trên phạm vi dòng điện từ:

- 5 đến 550 A cho MIG / MAG
- 5 đến 550 A cho MMA
- 5 đến 300 A cho TIG



ref. 060555 ●

**Ống đo khí gas  
CALIWELD GM1 (2 m)**

Dây nối cho phép chuyển gas từ máy hàn sang vali CGU 1.0.



ref. 060548 ●

**Cáp đo điện áp (2 m)  
CALIWELD VM2**

Kẹp cố định trên đầu nối EURO nhằm đo nguồn điện khi hàn MIG.



ref. 060418

**Load bank  
CALIWELD LOAD 320A -100%**

Hoạt động trên phạm vi dòng điện từ:

- 5 đến 320 A cho MIG / MAG
- 5 đến 370 A cho MMA
- 5 đến 180 A cho TIG



ref. 060609 ●

**Cáp USB 2.0 (1,5 m)  
CALIWELD USB1**

Kết nối USB-A / USB-B  
Dây nối cho vali CGU 1.0 với PC



ref. 060531 ●

**Cáp đo điện áp (2 m)  
CALIWELD VM1**

Dây nối Texas cách điện cho phép đo nguồn hàn hoàn toàn an toàn + Giác bấp chuối cách điện để kết nối với vali CALIWELD.



ref. 060524

**Cáp đo  
CALIWELD ECM1 (2 m)**

Cho phép đo trên các máy MIG / MAG (điện áp, dòng điện, dòng gas, tốc độ dây dẫn, v.v.) để kiểm tra.



ref. 060562 ●

**Điều khiển từ xa (2 m)  
CALIWELD RC1**

Điều khiển từ xa hình quả lê để quản lý từ xa cho máy hàn. (Kết nối với cáp điều khiển)



ref. 060586 ●

**Cáp điều khiển (2 m)  
CALIWELD ARC1**

Kết nối AMPH / DIN (đầu nối đực). Cho phép điều khiển máy hàn TIG từ xa, thông qua phần mềm hoặc điều khiển từ xa hình quả lê.



ref. 060517

**Đầu dò tốc độ dây  
CALIWELD SWM1**

Đo tốc độ dây giữa cuộn và động cơ của bộ cấp dây của máy MIG / MAG.  
Kết nối trên vali CGU 1.0.



ref. 054097

**Điều khiển từ xa (2 m)  
CALIWELD MIG EURO CONNECTION**

Cáp kết nối EURO MIG với điều khiển từ xa.



ref. 060579 ●

**Cáp điều khiển (2 m)  
CALIWELD DRC1**

Kết nối DIN / DIN (đầu nối đực). Cho phép điều khiển máy hàn TIG từ xa, thông qua phần mềm hoặc điều khiển từ xa hình quả lê.

Thành lập vào năm 1964, GYS là tập đoàn công nghiệp gia đình của Pháp với 850 nhân viên trên toàn thế giới. Với trung tâm nghiên cứu hàng đầu, GYS là dẫn đầu trong lĩnh vực thiết kế và sản xuất thiết bị hàn, bộ sạc ắc quy và thiết bị sửa chữa thân xe.

**GYS France**

1, rue de la Croix des Landes - CS 54159  
53941 SAINT-BERTHEVIN  
www.gys.fr  
E-mail : contact@gys.fr