

Αυτή η μονάδα συγκόλλησης με τραβηγμένο τόξο, η GYSTUD ARCPULL, είναι ικανή να συγκολλήσει όλους τους τύπους πείρων και στηριγμάτων πείρων έως  $\varnothing$  13 mm (συγκόλληση με κεραμική προστασία με ή χωρίς προστασία αερίου). Η ρύθμιση του δευτερεύοντος ρεύματος είναι κατάλληλη για τον βιομηχανικό τομέα, ώστε να διασφαλίζεται ότι το τόξο παραμένει απόλυτα σταθερό. Τέρμα οι χειροκίνητες ή προσεγγιστικές ρυθμίσεις: το πιστόλι ARCPULL είναι το μοναδικό στην αγορά που διαθέτει τεχνολογία γραμμικού κινητήρα.

**ΣΥΓΚΟΛΗΣΗ ΜΕ ΣΥΡΣΙΜΟ ΤΟΞΟ: ΤΕΧΝΙΚΗ ΤΟΥ ΕΠΑΓΓΕΛΜΑΤΙΑ**

Η συγκόλληση με συρόμενο τόξο έχει πολλά πλεονεκτήματα σε σχέση με την εκκένωση πυκνωτή:

- Η διαδικασία είναι αξιόπιστη και μπορεί εύκολα να επαναληφθεί.
- Τέλεια συγκόλληση με εξαιρετική διείσδυση.
- Η θωράκιση με αέριο αποτρέπει τη μόλυνση.

**ΑΝΑΤΡΕΠΤΙΚΗ ΚΑΙΝΟΤΟΜΙΑ**

Το πιστόλι του είναι το μοναδικό στην αγορά που διαθέτει γραμμικό κινητήρα. Αυτό το προϊόν αιχμής διαθέτει **απαράμιλλα πλεονεκτήματα**:

- Πλήρης έλεγχος του κύκλου συγκόλλησης.
- Ρυθμός 30 καρφιών ανά λεπτό.
- Η διαδικασία συγκόλλησης ελέγχεται μέσω μιας ψηφιακής μονάδας ελέγχου, η οποία δεν χρειάζεται ρύθμιση.
- Ελέγχεται από την πηγή ενέργειας της μηχανής συγκόλλησης και εγγυάται απaráμιλλα ακρίβεια ύψους τόξου.
- Πηρούνι με κεραμικό στήριγμα κατάλληλο για εργασίες υψηλής ταχύτητας και για την τοποθέτηση στηριγμάτων καρφιών.
- Απλό και γρήγορο.

**ΔΥΟ ΛΕΙΤΟΥΡΓΙΕΣ ΣΥΓΚΟΛΗΣΗΣ**

Η ψηφιακή διεπαφή χρήστη του επιτρέπει την πλοήγηση μεταξύ δύο τρόπων συγκόλλησης με **δαισθητικό και πρακτικό τρόπο**:

- Η λειτουργία Synergic διαθέτει προκαθορισμένες ρυθμίσεις χρήστη για γρήγορη και αποτελεσματική χρήση.
- Η λειτουργία Expert προσφέρει πλήρη έλεγχο του κύκλου συγκόλλησης.
- Η ενσωματωμένη μνήμη του μπορεί να αποθηκεύσει έως και 99 προσαρμοσμένα προγράμματα.



- Χαλύβδινοι κοχλίες M12 (τύπος DD ISO13918)
- Κοχλίες αλουμινίου M8 (τύπος PS ISO13918)
- Άγκυρα σκυροδέματος  $\varnothing$ 13 (τύπος SD ISO13918)

**ΠΕΡΙΛΑΜΒΑΝΟΝΤΑΙ**

Αυτόματο πιστόλι Synergic (5m)



Διπλός σφινγκτήρας γείωσης 068605



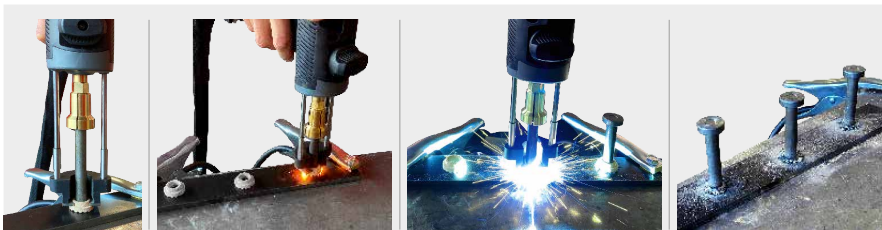
Κουτί αναλωσίμων για ARCPULL 700 068322

**ΕΠΙΛΟΓΕΣ**

Weld 910 XL 070967



Πηρούνι με προστασία αερίου 068346

Υποδοχή αγκύρωσης σκυροδέματος  $\varnothing$ 10 068438Υποδοχή αγκύρωσης σκυροδέματος  $\varnothing$ 13 075634Κεραμικό στήριγμα  $\varnothing$ 13 075641

| 50/60hz     | I <sub>2</sub> MAX | INTEGRATED TECHNOLOGY |    | T                                       |     | U <sub>2</sub> | A                    | kW    |       | IP | cm | kg      |                |      |      |
|-------------|--------------------|-----------------------|----|---|-----|----------------|----------------------|-------|-------|----|----|---------|----------------|------|------|
|             |                    | SYNERGIC              | SR | STAHL                                   | ALU |                |                      | 400 V | 480 V |    |    | ArcPull | ArcPull + gun  |      |      |
| 380 > 480 V | 50>680 A           | •                     | •  | SYNERGIC<br>DIGITAL GUN<br>LINEAR MOTOR |     | 22 > 44        | 20 A (D)<br>16 A (D) | 47.8  | 45.7  | OK | OK | IP23    | 32 x 32.4 x 41 | 17.4 | 20.4 |