

Electrodo de rutilo universal especialmente pensado para la soldadura en todas las posiciones, incluido vertical descendiente. Presenta una gran facilidad de cebado y una excelente estética de cordón. Recomendado para las construcciones de uso general en aceros no aleados y con aleación débil.

■ Clasificación

EN ISO 2560-A : E 42 0 RC 1 1
AWS A 5.1 : E6013

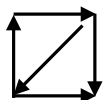
■ Aplicaciones

- Construcciones metálicas,
- Depósitos,
- Fontanería,
- Cerrajería,
- Trabajos artesanales

■ Las ventajas

- Cebado y recebado fáciles.
- Buena soldabilidad en todas las posiciones.
- Cordones planos ligeramente abombados y desescoriado fácil.
- Excelente estética del cordón.

■ Posiciones y polaridad



- Cebado a partir de 40V - Corriente continua.
- **Polaridad (-) en el electrodo.**

■ Propiedades químicas

C %	Mn %	Si %	P %	S %
0.06	0.50	0.40	0.025	0.025

■ Propiedades mecánicas

Re	Rm	A 5 d	KV 0 °C
440 MPa	540 MPa	24%	50 J

■ Recomendaciones

∅ electrodo (mm)	1.6	2.0	2.5	3.2	4.0
grosor (mm)	1,5	1,5 ▶ 3	2,5 ▶ 6	5 ▶ 8	8 ▶ +
corriente de soldadura (A)	30	40 ▶ 70	60 ▶ 100	80 ▶ 130	130 ▶ 170

■ Homologación

TÜV - DB

Condicionamiento



Ref	∅ (mm)	↔ (mm)	↗ x...	↘ x...	peso (kg)
084315	∅ 1.6	300	17	-	0.16
084414					0.41
084322	∅ 2.0	350	13	-	0.22
084421					0.71
084339					0.24
084438					1.00
084346					0.30
084445					1.50
084353	∅ 3.2	350	9	-	0.38
084452					2.24
084353	∅ 4.0	350	8	-	0.38
084452					2.24



Ref	∅ (mm)	↔ (mm)	↗ x...	↘ x...	peso (kg)
085114	∅ 1.6	300	210	6	1.65
085121	∅ 2.0	350	155		2.08
085138	∅ 2.5		110		2.11
085145	∅ 3.2		70		2.09
085152	∅ 4.0		47		2.21



Ref	∅ (mm)	↔ (mm)	↗ x...	↘ x...	peso (kg)
085022	∅ 2.0	350	355	3	4.82
085039	∅ 2.5		230	3	4.46
085046	∅ 3.2		165	3	4.85
085053	∅ 4.0		110	3	5.39



Ref	∅ (mm)	↔ (mm)	↗ x...	↘ x...	peso (kg)
081598	∅ 2.5	350	75	-	-
081604	∅ 3.2		57	-	-



Ref	∅ (mm)	↔ (mm)	↗ x...	↘ x...	peso (kg)
086005	∅ 2.5	350	252	-	4.6
086012	∅ 3.2		172	-	5
086029	∅ 4.0		117	-	5