

See tõmmatud kaarkeevitusseade GYSTUD ARCPULL on võimeline keevitama kõiki tüüpe ja tüübipoldid kuni Ø 13 mm (keraamilise kaitsega keevitus ka gaasikaitsega või ilma). Selle sekundaarne voolu reguleerimine sobib hästi tööstussektorile, et tagada kaare täielik stabiilsus. Enam ei ole vaja käsitsi või ligikaudselt seadistusi reguleerida; ARCPULL püstol on ainus turul, mis on varustatud lineaarmootori tehnoloogiaga.

TÕMMATUD KAARKEEVITUS: TEHNIKA: PROFESSIONAALI TEHNIKA

Tõmbekaarkeevitusel on palju eeliseid võrreldes kondensaatoriga:

- Protsess on usaldusväärne ja seda saab hõlpsasti korrata.
- Täiuslik keevitus suurepärase läbitungimisega.
- Gaasikaitse takistab saastumist.

HÄIRIV INNOVATSIOON

Selle püstol on ainus lineaarmootoriga varustatud püstol turul. See tiptasemel toode pakub võrratuid eeliseid:

- Täielik kontroll keevitustsükli üle.
- Kiirus 30 tihvti minutis.
- Keevitusprotsessi juhitakse digitaalse juhtseadme kaudu, mida ei ole vaja reguleerida.
- Kontrollitakse keevitusseadme toiteallikast, mis tagab võrratu kaarekõrguse täpsuse.
- Keraamilise toega kahvel, mis sobib kiireks tööks ja naastude asetamiseks.
- Lihtne ja kiire.

KAKS KEEVITUSREŽIIMI

Selle digitaalne kasutajaliides võimaldab navigeerida kahe keevitusrežiimi vahel intuiitselt ja praktiliselt:

- Sünergilises režiimis on etteantud kasutajapoolsed seaded kiireks ja tõhusaks kasutamiseks.
- Ekspertrežiim pakub täielikku kontrolli keevitustsükli üle.
- Selle sisseehitatud mälu suudab salvestada kuni 99 kohandatud programmi.



- Terasvardad M12 (tüüp DD ISO13918)
- Alumiiniumvardad M8 (tüüp PS ISO13918)
- Betoonanker Ø13 (tüüp SD ISO13918)

SISALDATUD



Sünergiline automaatpüstol (5m)



Topelmaandusklamber
068605



Karbik tarbekaupade kast ARCPULL 700
068322

LISAVARUS- TUS



Weld 910 XL
070967



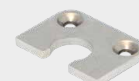
Gaasikaitsega kahvel
068346



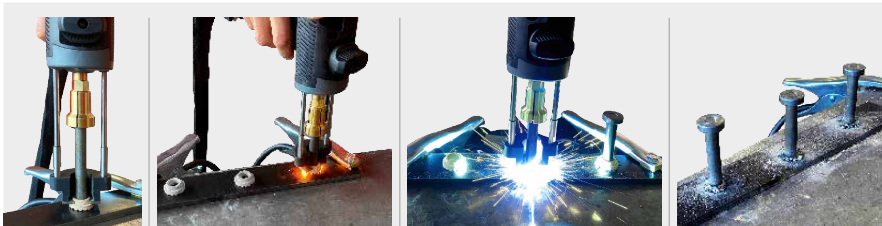
Betoonankru hoidik
Ø10
068438



Betoonankru
hoidik Ø13
075634



Keraamiline tugi Ø13
075641



| 50/60hz | I ₂ MAX | INTEGRATED TECHNOLOGY | | STAHl | ALU | U ₂ | A | kW | | IP | cm | kg | | | |
|-------------|--------------------|-----------------------|----|---|-----|----------------|----------------------|-------|-------|----|----|---------|----------------|------|------|
| | | SYNERGIC | SR | | | | | 400 V | 480 V | | | ArcPull | ArcPull + gun | | |
| 380 > 480 V | 50>680 A | • | • | SYNERGIC DIGITAL GUN LINEAR MOTOR | | 22 > 44 | 20 A (D) 16 A (D) | 47.8 | 45.7 | OK | OK | IP23 | 32 x 32.4 x 41 | 17.4 | 20.4 |