

Eletrodo rutilo universal especialmente projetado para soldadura de todas as posições, incluindo vertical descendente. Tem uma grande facilidade de escorvamento e excelente estética do cordão. É recomendado para construções de uso geral em aços não ligados e de baixa liga.

## Classificação

EN ISO 2560-A : E 42 0 RC 1 1  
AWS A 5.1 : E6013

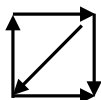
## Aplicações

- Construções metálicas,
- Tanques,
- Tubulação,
- Serralheiro,
- Trabalhos Artesanatos

## Os produtos

- Escorvamento e re-escorvamento fácil
- Boa soldabilidade em todas as posições.
- Cordões chatos ou ligeiramente arredondados, e limpeza fácil.
- Excelente estética do cordão.

## Posições e polaridade



- Escorvamento a partir de 40 V - corrente contínua.
- Polaridade (-) ao eléctrodo

## Características Químicas

C %	Mn %	Si %	P %	S %
0.06	0.50	0.40	0.025	0.025

## Características Mecânicas

Re	Rm	A 5 d	KV 0 °C
440 MPa	540 MPa	24%	50J

## Recomendações

Ø Eletrodo (mm)	1.6	2.0	2.5	3.2	4.0
Espessura (mm)	1,5	1,5 ▶ 3	2,5 ▶ 6	5 ▶ 8	8 ▶ +
Corrente de soldadura (A)	30	40 ▶ 70	60 ▶ 100	80 ▶ 130	130 ▶ 170

## Homologação

TÜV - DB

## Embalagem



Ref.	Ø (mm)	↔ (mm)	↗ x...	↘ x...	peso (kg)
084315	Ø 1.6	300	17	-	0.16
084414					0.41
084322	Ø 2.0	350	13	-	0.22
084421					0.71
084339					0.24
084438					1.00
084346					0.30
084445					1.50
084353	Ø 3.2	350	9	-	0.38
084452					2.24
084353	Ø 4.0	350	8	-	0.38
084452					2.24



Ref.	Ø (mm)	↔ (mm)	↗ x...	↘ x...	peso (kg)
085114	Ø 1.6	300	210	-	1.65
085121	Ø 2.0	350	155	6	2.08
085138	Ø 2.5		110		2.11
085145	Ø 3.2		70		2.09
085152	Ø 4.0		47		2.21



Ref.	Ø (mm)	↔ (mm)	↗ x...	↘ x...	peso (kg)
085022	Ø 2.0	350	355	3	4.82
085039	Ø 2.5		230	3	4.46
085046	Ø 3.2		165	3	4.85
085053	Ø 4.0		110	3	5.39



Ref.	Ø (mm)	↔ (mm)	↗ x...	↘ x...	peso (kg)
081598	Ø 2.5	350	75	-	-
081604	Ø 3.2		57	-	-



Ref.	Ø (mm)	↔ (mm)	↗ x...	↘ x...	peso (kg)
086005	Ø 2.5	350	252	-	4.6
086012	Ø 3.2		172	-	5
086029	Ø 4.0		117	-	5