

GYSTUD ARCPULL - это источник питания для электродуговой сварки всех типов бетонных шпилек и анкеров до \varnothing 13 мм (сварка с керамической защитой, с газовой защитой или без нее). Его вторичная регулировка тока хорошо подходит для промышленного сектора для поддержания идеальной стабильности дуги. Никаких ручных и приблизительных регулировок, пистолет ARCPULL оснащен технологией линейного двигателя, которая является уникальной на рынке.

ПРИВАРКА ВЫТЯНУТОЙ ЭЛЕКТРИЧЕСКОЙ ДУГОЙ : СВАРОЧНЫЙ МЕТОД ДЛЯ ПРОФЕССИОНАЛОВ

Сварка вытянутой дугой имеет ряд преимуществ перед конденсаторной сваркой:

- повторяемость и надежность процесса.
- Сварной шов с хорошим проплавлением.
- Газовая защита, не создающая загрязнений.

ИННОВАЦИОННЫЕ ТЕХНОЛОГИИ

Пистолет оснащен уникальным для рынка линейным двигателем. Эта инновация обеспечивает беспрецедентные преимущества:

- Контроль сварочного цикла.
- Скорость сварки до 28 деталей/мин.
- Числовое управление процессом, не требующее настроек.
- Генератор обеспечивает непревзойденную точность высоты дуги.
- Вилка с керамической опорой, адаптированная к высоким скоростям и установке бетонных анкеров.
- Простое и быстрое управление.

2 РЕЖИМА СВАРКИ

Цифровой интерфейс позволяет интуитивно и функционально переключаться между двумя режимами сварки:

- Синергетический режим с заранее заданными параметрами для быстрого и эффективного использования;
- Режим Expert для полного контроля над сварочным циклом. Встроенная память позволяет сохранить до 99 пользовательских программ.



- Стальные шпильки M12 (тип DD ISO13918)
- Алюминиевые шпильки M8 (тип PS ISO13918)
- Бетонные анкера \varnothing 13 (тип SD ISO13918)

НАБОР ВКЛЮЧАЕТ



Автоматическая и синергетический пистолет (5 м)



Двойной зажим заземления 068605



Расходные материалы для ARCPULL 700 068322

ОПЦИОНАЛЬНО



Weld 910 XL 070967



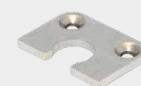
Вилка для газовой защиты 068346



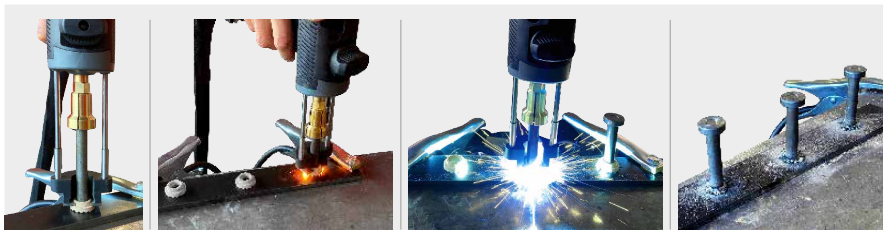
Держатель бетонных анкеров \varnothing 10 068438



Держатель бетонных анкеров \varnothing 13 075634



Опора для керамических колец \varnothing 13 075641



50/60hz	I ₂ MAX	INTEGRATED TECHNOLOGY		T		U ₂	I _{AM}	kW		IP	cm	kg			
		SYNERGIC	SR	STAHL	ALU			400 V	480 V			ArcPull	ArcPull + gun		
380 > 480 V	50>680 A	●	●	SYNERGIC DIGITAL GUN LINEAR MOTOR		22 > 44 V	20 A (D) 16 A (D)	47.8	45.7	OK	OK	IP23	32 x 32.4 x 41	17.4	20.4