

230V vyťahovač ocelových drážok s výstupným prúdom 3800 A, ideálny na všetky práce spojené s rovnaním ocele a vyťahovaním drážok. Jednoduché používanie vďaka automatickej pištoľi a užívateľsky prívetivému ovládacímu panelu.

PRÍJEMNÉ PRE UŽÍVATEĽA

Výber iba 2 parametrov :

- úroveň výstupného výkonu (spomedzi 11 úrovní)
 - nástroj, ktorý sa používa (spomedzi 7 nástrojov)
- => už nie je potrebné vyberať zvärací prúd a čas zvärania.**

Automatické spúšťanie

Zváranie sa spúšťa automaticky jednoduchým kontaktom medzi nástrojom a rovaným dielom.



PRIPRAVENÉ NA POUŽITIE

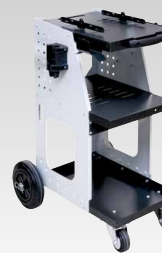
- Zemniaci kábel 70 mm² (2 m dlhý kábel)
- Multifunkčná pištoľ (2 m, káble 70 mm² s konektorom) :
 - Zotrvačné kladivo
 - Vyťahovanie zubov s hviezdicami
 - Zváranie svorníkov, nitov a krúžkov
 - Zmršťovanie kontaktov, grafitové pero.
- 4 m dlhý sieťový kábel
- box s príslušenstvom a spotrebným materiálom.

MOŽNOSTI :

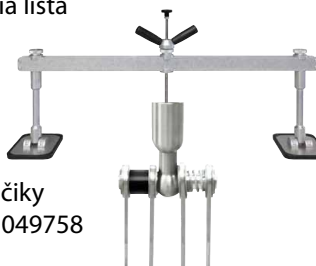
Manuspot
Réf: 050679



Vozík
Réf: 051331



Vyrovňavacia lišta
Réf: 050693



Vzduchová pištoľ Quick Spot V2
Réf: 057340



4 háčiky
Réf: 049758

50/60hz	I ₂ max A		SEPARATE CABLE GUN	U ₂ V		IRMS A			SYNERGIC		
230V	3800	Auto	•	7,4	16	2800	OK	OK	•	22.5x36x23.5	23