

Denna bågsvetsenhet, GYSTUD ARCPULL, kan svetsa alla typer av bultar och bultstöd upp till Ø 13 mm (keramisk skärmad svetsning med eller utan gasskärmning också). Dess sekundära strömreglering är väl lämpad för industrisektorn för att säkerställa att ljusbågen förblir perfekt stabil. Inga fler manuella eller ungefärliga inställningar; ARCPULL-pistolen är den enda på marknaden som har linjärmotorteknik.

DRAWN-ARC WELDING: PROFESSIONELLTS TEKNIK

Bågsvetsning har många fördelar jämfört med kondensatorurladdning:

- Processen är pålitlig och kan lätt upprepas.
- Perfekt svetsning med utmärkt penetration.
- Gasskärmning förhindrar kontaminering.

DISRUPTIV INNOVATION

Dess pistol är den enda på marknaden utrustad med en linjärmotor. Denna banbrytande produkt har oöverträffade fördelar:

- Full kontroll över svetscykeln.
- Hastighet på 30 dubbar per minut.
- Svetsprocessen styrs via en digital styrenhet, som inte behöver justeras.
- Styrd av svetsmaskinens strömkälla garanterar den oöverträffad noggrannhet i båghöjden.
- Gaffel med keramiskt stöd som lämpar sig för höghastighetsoperationer och för placering av dubbstöd.
- Enkelt och snabbt.

TVÅ SVETSLÄGEN

Dess digitala användargränssnitt låter dig navigera mellan två svetslägen på ett intuitivt och praktiskt sätt:

- Synergic mode har fördefinierade användarinställningar för snabb och effektiv användning.
- Expertläget ger fullständig kontroll över svetscykeln.
- Dess inbyggda minne kan spara upp till 99 anpassade program.



- Ståldubbar M12 (Typ DD ISO13918)
- Aluminiumbultar M8 (Typ PS ISO13918)
- Betongankare Ø13 (Typ SD ISO13918)

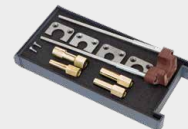
INGÅR



Synergisk automatisk pistol (5m)



Dubbel jordklämma
068605



Box med förbrukningsvaror för ARCPULL 700
068322

ALTERNATIV



Svets 910 XL
070967



Gaffel med gasskydd
068346



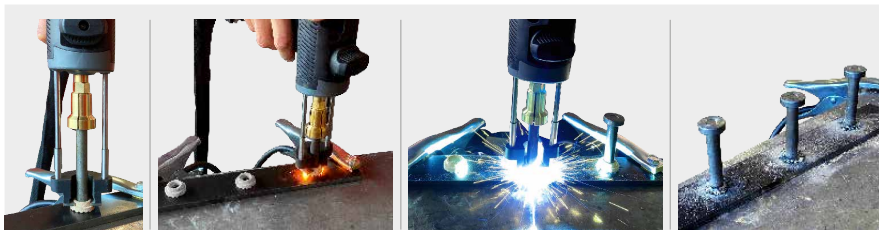
Betongankarhållare
Ø10
068438



Betongankare
hållare Ø13
075634



Keramiskt stöd Ø13
075641



50/60 Hz	jag ₂ MAX	INTEGRERAD TEKNOLOGI		T		U ₂ V	I _{AM} A	kW		IP	centimeter	kg			
		SYNERGISK	SR	STAHL	ALU			400 V	480 V			ArcPull	ArcPull pistol		
380 > 480 V	50>680 A	●	●	SYNERGISK DIGITAL VISTAN LINJÄRMOTOR		22 > 44	20 A (D) 16 A (D)	47,8	45,7	OK	OK	IP23	32 x 32,4 x 41	17,4	20,4