

**Зварювальний апарат для контактної дугової зварювання GYSTUD ARCPULL здатний зварювати всі типи шпильок і шпилькових опор діаметром до 13 мм (також зварювання в керамічному захисті з газовим захистом або без нього). Вторинне регулювання струму добре підходить для промислового сектору, щоб забезпечити ідеальну стабільність дуги. Більше ніяких ручних або приблизних налаштувань; пістолет ARCPULL - єдиний на ринку, який використовує технологію лінійного двигуна.**

## ЕЛЕКТРОДУГОВЕЗВАРЮВАННЯ: ТЕХНІКА ПРОФЕСІОНАЛА

**Зварювання витягнутою дугою має багато переваг перед конденсаторним розрядом:**

- Процес надійний і легко повторюється.
- Ідеальне зварювання з чудовим проплавленням.
- Газовий захист запобігає забрудненню.

## ПРОРИВНІ ІННОВАЦІЇ

**Його пістолет - єдиний на ринку, оснащений лінійним двигуном. Цей найсучасніший продукт має безпрецедентні переваги:**

- Повний контроль зварювального циклу.
- Швидкість 30 шпильок на хвилину.
- Процес зварювання контролюється за допомогою цифрового блоку управління, який не потребує налаштування.
- Контролюється джерелом живлення зварювального апарату, що гарантує неперевершену точність висоти дуги.
- Виделка з керамічною опорою для високошвидкісного зварювання та встановлення шпилькових опор.
- Просто і швидко.

## ДВА РЕЖИМИ ЗВАРЮВАННЯ

**Цифровий інтерфейс користувача дозволяє інтуїтивно зрозуміло і практично перемикатися між двома режимами зварювання:**

- Режим Synergic має попередньо визначені користувацькі налаштування для швидкого та ефективного використання.
- Експертний режим забезпечує повний контроль над зварювальним циклом.
- Вбудована пам'ять може зберігати до 99 користувацьких програм.



- Сталеві шпильки M12 (тип DD ISO13918)
- Алюмінієві шпильки M8 (тип PS ISO13918)
- Анкер для бетону Ø13 (тип SD ISO13918)

## ВКЛЮЧЕНО



Автоматичний пістолет Synergic (5м)



Подвійний заземлювач 068605



Коробка витратних матеріалів для ARCPULL 700 068322

## ОПЦІЇ



Зварювальний апарат 910 XL 070967



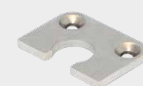
Вилка з газовим захистом 068346



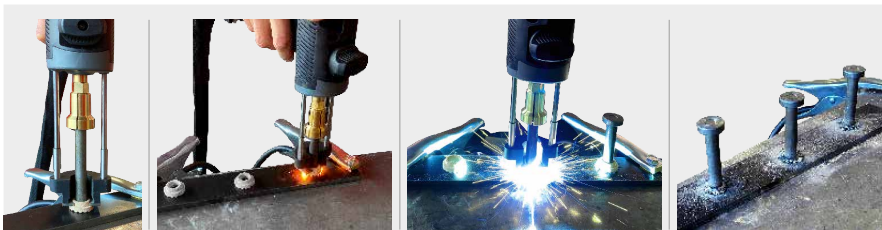
Тримач бетонного анкера Ø10 068438



Тримач бетонного анкера Ø13 075634



Керамічна опора Ø13 075641



50/60hz	I <sub>2</sub> MAX	INTEGRATED TECHNOLOGY		T		U <sub>2</sub>	I <sub>AM</sub>	kW		IP	cm	kg			
		SYNERGIC	SR	STAHL	ALU			V	A			400 V	480 V	ArcPull	ArcPull + gun
380 > 480 V	50>680 A	●	●	SYNERGIC DIGITAL GUN LINEAR MOTOR		22 > 44	20 A (D) 16 A (D)	47.8	45.7	OK	OK	IP23	32 x 32.4 x 41	17.4	20.4